



Union Special[®]
LEWIS[®] • COLUMBIA[®]

INDUSTRIAL
SEWING
MACHINES

STYLE
TYPE

2200 A T



CATALOG NO.
KATALOG NR.
283 T

(Supplement to
catalog No. 283)

(Zusatz zum
Katalog Nr. 283)

PORTABLE BAG CLOSER WITH FEELER
CONTROLLED SWITCH

TRAGBARE SACKZUNÄHMASCHINE MIT
TASTERSCHALTUNG

Union Special Corp. 400 North Franklin Street, Chicago, Illinois, U.S.A., 60610, Telex 254737

Union Special GmbH Schwabstrasse 33, D-7000 Stuttgart 1, West Germany, Telex 722300

**FIRST EDITION
ERSTE AUFLAGE**

**Subject to change without notice
Änderungen vorbehalten**

STYLE OF MACHINE

Portable bag closing machine with integral electric motor with feeler controlled switch, which starts the machine at the moment the bag contacts the feeler and stops automatically when the bag is closed.

Combined upper and lower feed.

Driven by flange-mounted fan cooled advanced design electric motor. Motor housing and handle made of fiberglass-reinforced breakresistant polyamide. Heavy duty, automatic shut-off carbon brushes prevent damages to the armature. Dust proof and permanently lubricated ball bearings. Motor speed nearly constant, even under varying loads, when sewing light-or heavy weight goods. Due to the new design of the motor housing, the machine can be easily placed aside after using.

Power cable 5 meters (approx. 16 ft.) long.

2200 AT For closing filled paper bags, money bags etc.. Seam spec. 401 SSa-1. Motor for 220 - 240 Volts/50 - 60 Cycles.
(Protection Class I with earthing conductor)

Style 2200 AT can be used advantageously in connection with:

H 1400 T Pedestal

and the following tables for pedestal:

A 9847 B Small movable table
90709 PR Table with Roller Type Conveyor
90709 PS Movable Table with Roller Type Conveyor

APPLICATION OF CATALOG

This catalog is a supplement to catalog No. 283 and should be used in conjunction therewith. Only the parts found on Style 2200 AT, but not on Style 2200 A are illustrated and listed at the back of this catalog.

On the page opposite the illustration will be found a listing of the parts with their part numbers, description and the number of pieces required. Numbers in the first column are reference numbers only, and merely indicate the position of that part in the illustration. Reference numbers should never be used in ordering parts. Always use the part number listed in the second column.

OPERATING THE MACHINE

The thumb switch on the motor handle is permanently engaged by a U shaped stirrup. The machine starts sewing at the moment the bag contacts the feeler and stops when the bag is closed and the feeler is released.

ADJUSTING THE FEELER

Align feeler (A, Fig. 1) with slot in throat plate and set it as high as possible. Loosen screw (B) for making this adjustment and set feeler as required. When the feeler (A) is in its highest position, guide (C) should just contact the push button (E) of switch without pressing it. Make sure that fork of guide (C) is aligned with guide pin (D). Retighten screw (B).

NOTE: Adjustments, technical data, threading, oiling etc. which are not described in this catalog are the same as for Style 2200 A (see catalog No. 283).

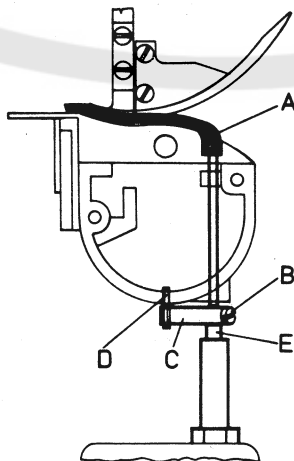


Fig. 1

MASCHINENTYP

Tragbare Sackzunähmaschine mit angebautem Elektromotor mit tastergesteuertem Schalter, der die Maschine in dem Augenblick einschaltet in dem der Sack den Taster berührt und automatisch abschaltet wenn der Sack zugenäht ist.

Kombinierter oberer und unterer Transport.

Antrieb durch angeflanschten ventilatorgeköhlten Elektromotor modernster Bauart. Motorgehäuse und Handgriff aus glasfaserverstärktem bruchsicherem Polyamid. Abschaltkohlen mit hoher Standzeit verhindern Ankerbeschädigungen. Staubgeschützte und auf Lebensdauer geschmierte Kugellager. Motordrehzahl weitgehend konstant, auch bei unterschiedlicher Belastung durch dünnes oder dickes Nähgut. Durch die Konstruktion des neuen Motorgehäuses kann die Maschine nach Gebrauch leicht abgestellt werden.

Anschlußkabel 5 m lang.

2200 AT Zum Zunähen von Papiersäcken, Münzbeuteln usw. Nahtbild 401 SSa-1. Motor für 220 - 240 Volt/50 - 60 Hz.
(Schutzklasse I mit Schutzleiter)

Die Maschine 2200 AT wird vorzugsweise verwendet in Verbindung mit: H 1400 T Pedestal

und den folgenden Tischen für das Pedestal:

A 9847 B Kleiner fahrbarer Tisch
90709 PR Tisch mit Rollenrost
90709 PS Fahrbarer Tisch mit Rollenrost

HINWEISE FÜR DIE BENÜTZUNG DES KATALOGS

Dieser Katalog ist ein Zusatz zum Katalog Nr. 283 und muß in Verbindung mit diesem verwendet werden. Nur die Teile, die für die Maschine 2200 AT aber nicht für die Maschine 2200 A verwendet werden sind im hinteren Teil dieses Katalogs abgebildet und aufgelistet.

Auf der der Bildseite gegenüberliegenden Seite befindet sich ein Verzeichnis der Teile mit Teilnummern, Beschreibungen und der benötigten Stückzahl. Nummern in der ersten Spalte sind Positionsnummern und zeigen lediglich wo das Teil in der Abbildung zu finden ist. Positionsnummern dürfen bei Teilebestellungen nie verwendet werden. Verwenden Sie immer die Teilnummer in der zweiten Spalte.

EINSCHALTEN DER MASCHINE

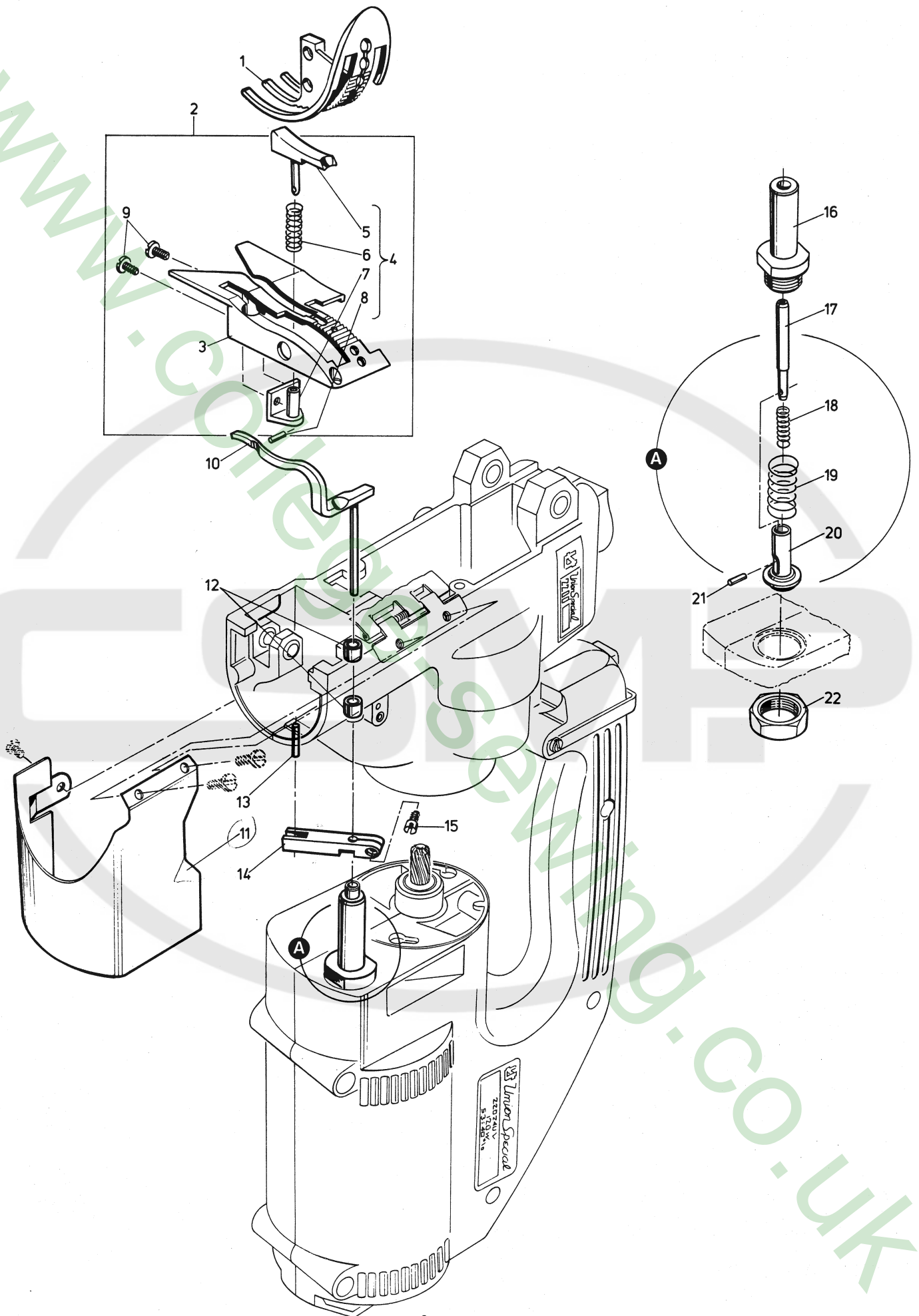
Der Druckschalter im Handgriff des Motors wird durch einen U-förmigen Bügel daueringeschaltet.

Die Maschine beginnt in dem Augenblick zu nähen, wenn der Sack den Taster berührt, und schaltet aus wenn der Sack zugenäht ist und der Taster wieder freigeht.

EINSTELLEN DES TASTERS

Richten Sie den Taster (A, Fig. 1) nach dem Schlitz in der Stichplatte aus und stellen Sie ihn so hoch wie möglich. Lösen Sie dazu die Schraube (B) und stellen den Taster entsprechend ein. Wenn der Taster (A) in seiner höchsten Stellung ist, soll die Führung (C) den Druckknopf (E) des Schalters gerade berühren, ohne auf ihn zu drücken. Die Gabel der Führung (C) wird vom Führungsstift (D) geführt. Ziehen Sie die Schraube (B) wieder an.

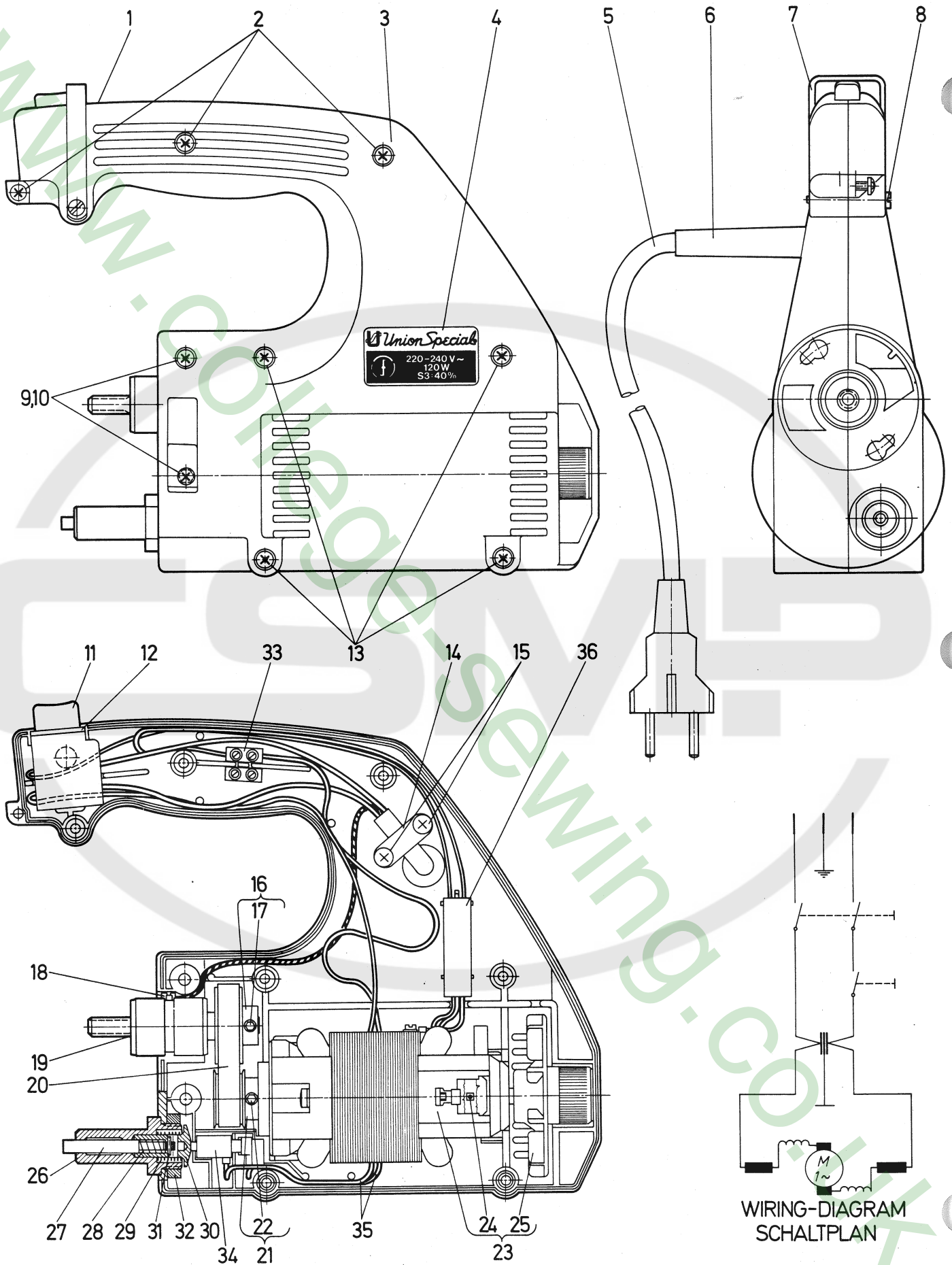
BEACHTEN SIE: Einstellungen, technische Daten, ölen, einfädeln usw. die in diesem Katalog nicht beschrieben sind, sind gleich wie bei der Maschine 2200 A (siehe Katalog Nr. 283).



| <u>Ref. No.</u> | <u>Part No.</u> | <u>Description</u> | <u>Beschreibung</u> | <u>Amt. Req.</u> |
|-----------------|-----------------|--|------------------------------------|------------------|
| <u>Pos. Nr.</u> | <u>Teil Nr.</u> | | | <u>Anzahl</u> |
| 1 | 2120 T | Presser Foot | Drückerfuß | 1 |
| 2 | G 29497 T | Throat Plate and Chaining Block Assembly | Stichplatte mit Kettelfuß komplett | 1 |
| 3 | 2124 T | Throat Plate | Stichplatte | 1 |
| 4 | 2127 | Chaining Block Assembly | Kettelfuß komplett | 1 |
| 5 | 2127 A | Chaining Block | Kettelfuß | 1 |
| 6 | 2127 C | Spring | Druckfeder | 1 |
| 7 | 2127 B | Guide for Chaining Block | Führung für Kettelfuß | 1 |
| 8 | 96675 | Clamping Sleeve | Spannhülse | 1 |
| 9 | 87 U | Screw | Schraube | 2 |
| 10 | 2197 T | Feeler | Taster | 1 |
| 11 | 2284 T | Cover | Schutzblech | 1 |
| 12 | 2197 AT | Bushing | Buchse | 2 |
| 13 | 12984 | Guide Pin | Führungsstift | 1 |
| 14 | 2185 T | Guide | Führung | 1 |
| 15 | 91 | Screw | Schraube | 1 |
| 16 | 90233 N | Bolt | Stehbolzen | 1 |
| 17 | 90233 P | Push Button | Druckknopf | 1 |
| 18 | 97018 | Spring 5 mm (approx. 13/64 in.) dia. | Druckfeder Ø 5 mm | 1 |
| 19 | 97017 | Spring 12 mm (approx. 15/32 in.) dia. | Druckfeder Ø 12 mm | 1 |
| 20 | 90233 M | Presser Bolt | Druckstück | 1 |
| 21 | 96856 | Pin | Knebelkerbstift | 1 |
| 22 | 90233 Q | Nut | Mutter | 1 |

Item A (Ref. Nos. 16 - 22) is part of
Motor Assembly 29929 AT, refer to pages 4 and 5

Einzelheit A (Pos. Nrn. 16 - 22) gehört zum
Motor komplett 29929 AT, siehe Seiten 4 und 5



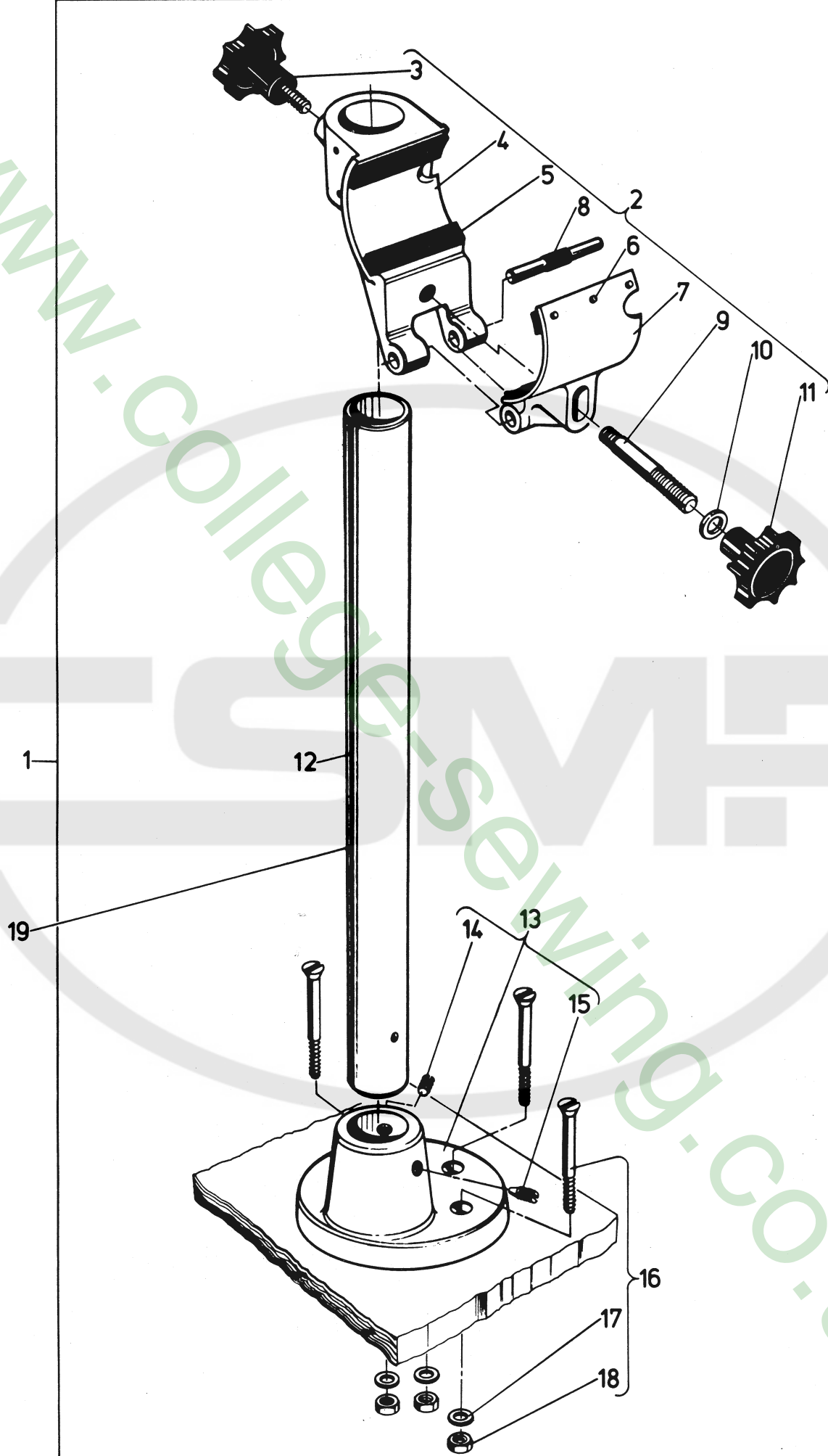
MOTOR ASSEMBLY PART NO. 29929 AT (220-240 V/50-60 Cycles) STYLE 2200 AT

Protection Class I with earthing conductor

MOTOR KOMPLETT TEIL NR. 29929 AT (220-240 V/50-60 Hz) MASCHINE 2200 AT

Schutzklasse I mit Schutzleiter

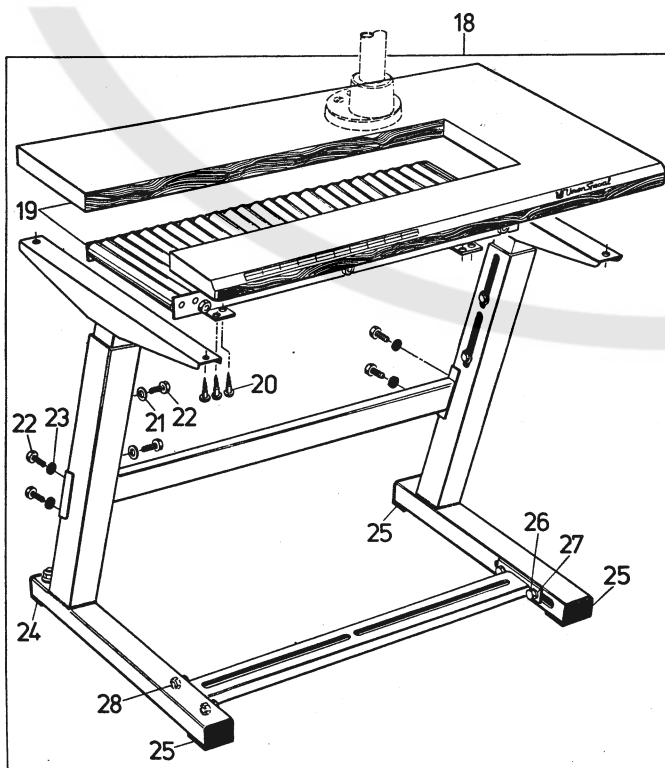
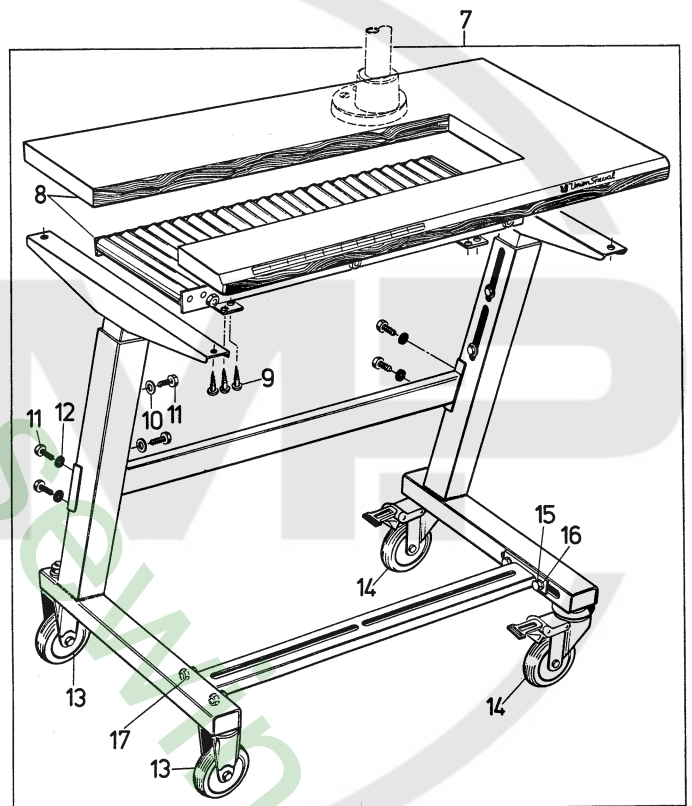
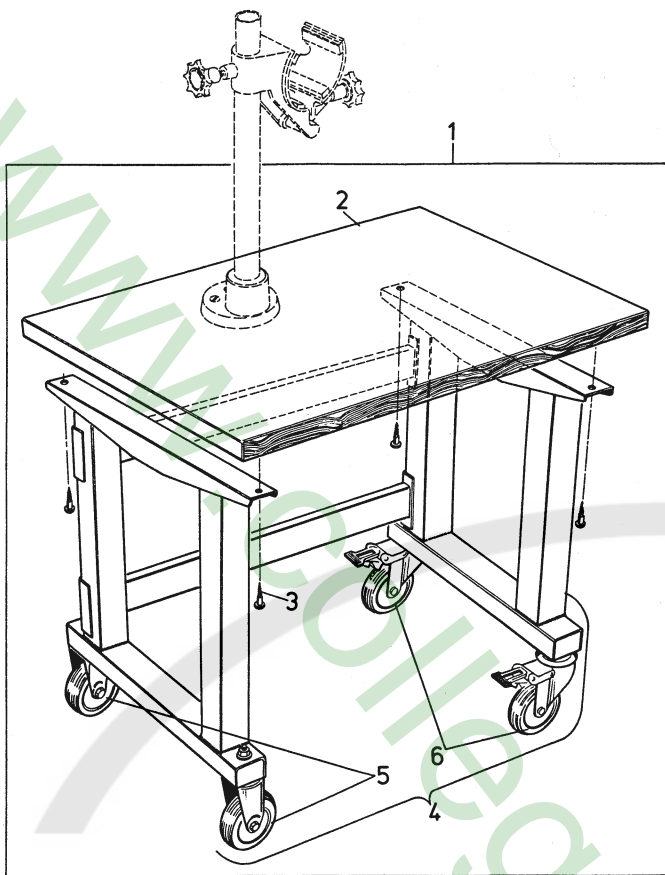
| <u>Ref. No.</u> | <u>Part No.</u> | <u>Description</u> | <u>Beschreibung</u> | <u>Amt. Req.</u> |
|---|-----------------|---|--|------------------|
| <u>Pos. Nr.</u> | <u>Teil Nr.</u> | | | <u>Anzahl</u> |
| 1 | 29929 AT | Motor Assembly | Motor komplett | 1 |
| 2 | 95580 | Screw | Schraube | 3 |
| 3 | 2129 MT | Motor Housing | Motorgehäuse | 1 |
| 4 | M 129 VG | Power Plate | Leistungsschild | 1 |
| 5 | 90233 B | Cable with Plug | Kabel mit Stecker | 1 |
| 6 | 998-416 | Protecting Sleeve | Knickschutzhülse | 1 |
| 7 | 2288 A | U-shaped Stirrup | U-förmiger Bügel | 1 |
| 8 | 99271 | Screw | Schraube | 1 |
| 9 | 95665 | Screw | Schraube | 2 |
| 10 | 95257 | Nut | Mutter | 2 |
| 11 | 998-20 B | Thumb Switch | Druckknopfschalter | 1 |
| 12 | 998-20 BA | Felt Gasket | Filzrahmen | 1 |
| 13 | 95581 | Screw | Schraube | 4 |
| 14 | 99654 B | Cable Clamp | Kabelschelle | 1 |
| 15 | 95580 | Screw | Schraube | 2 |
| 16 | 2265 D | Sprocket Wheel (21 teeth) | Zahnriemenscheibe (21 Zähne) | 1 |
| 17 | 95515 | Screw | Schraube | 1 |
| 18 | 95182 MS | Earth Screw | Erdungsschraube | 1 |
| 19 | 2265 | Pinion and Bearing Assembly | Ritzel mit Lager komplett | 1 |
| 20 | 999-233 | Toothed Belt | Zahnriemen | 1 |
| 21 | 2265 C | Sprocket Wheel (14 teeth) | Zahnriemenscheibe (14 Zähne) | 1 |
| 22 | 95515 | Screw | Schraube | 1 |
| 23 | 997 A-502 | Built-in Motor | Einbaumotor | 1 |
| 24 | 995-506 A | Cooling Fan | Lüfterflügel | 1 |
| 25 | 995-518 A | Commutator Brush ALWAYS ORDER IN PAIRS ! | Kohlebürste IMMER PAARWEISE BESTELLEN ! | 2 |
| 26 | 90233 N | Bolt | Stehbolzen | 1 |
| 27 | 90233 P | Push Button | Druckknopf | 1 |
| 28 | 97018 | Spring 5 mm (approx. 13/64 in.) dia | Druckfeder Ø 5 mm | 1 |
| 29 | 97017 | Spring 12 mm (approx. 15/32 in.) dia | Druckfeder Ø 12 mm | 1 |
| 30 | 90233 M | Presser Bolt | Druckstück | 1 |
| 31 | 96856 | Pin | Knebelkerbstift | 1 |
| 32 | 90233 Q | Nut | Mutter | 1 |
| For Ref. Nos. 26 - 32 refer also to pages 2 and 3 | | | Pos. Nummern 26 - 32 siehe auch Seiten 2 und 3 | |
| 33 | 998-59 B | Terminal | Lüsterklemme | 1 |
| 34 | 998-212 A | Micro Switch | Mikroschalter | 1 |
| 35 | 90233 E | Wire with Contact Sleeve | Leitung mit Steckhülse | 2 |
| 36 | 995-523 | Radioshielding Capacitor | Entstörkondensator | 1 |



PEDESTAL FOR STYLE 2200 AT
PEDESTAL FÜR MASCHINE 2200 AT

| <u>Ref. No.</u> | <u>Part No.</u> | <u>Description</u> | <u>Beschreibung</u> | <u>Amt. Req.</u> |
|-----------------|-----------------|-------------------------------------|---------------------------------|------------------|
| <u>Pos. Nr.</u> | <u>Teil Nr.</u> | | | <u>Anzahl</u> |
| 1 | * H 1400 T | Pedestal | Pedestal | 1 |
| 2 | A 9355 | Machine Support Assembly | Maschinenträger komplett | 1 |
| 3 | 1460 T | Clamp Screw | Griffschraube | 1 |
| 4 | 1460 P | Machine Support | Maschinenträger | 1 |
| 5 | 1460 X | Rubber Pad | Gummi Einlage | 4 |
| 6 | 96877 | Pin | Stift | 12 |
| 7 | 1460 R | Clamp | Pratze | 1 |
| 8 | 96854 | Center Grooved Dowel Pin | Knebelkerbstift | 1 |
| 9 | 95800 | Stud | Bolzen | 1 |
| 10 | 1025 U | Washer | Scheibe | 1 |
| 11 | 1460 W | Clamp Nut | Griffmutter | 1 |
| 12 | 1403 B | Column 535 mm (approx.21 in.) long | Säule 535 mm lang | 1 |
| 13 | 1401 D | Base | Säulenfuß | 1 |
| 14 | 95204 | Set Screw | Druckschraube | 1 |
| 15 | 95215 | Spot Screw | Spitzschraube | 1 |
| 16 | G 105 B | Screw with Nut and Washer | Schraube mit Mutter und Scheibe | 3 |
| 17 | 96902 | Washer | Scheibe | 1 |
| 18 | 95251 | Nut | Mutter | 1 |
| 19 | * 1403 B-1300 | Column 1300 mm (approx.51 in.) long | Säule 1300 mm lang | 1 |

Extra order and charge item
* Gegen zusätzliche Bestellung und Berechnung

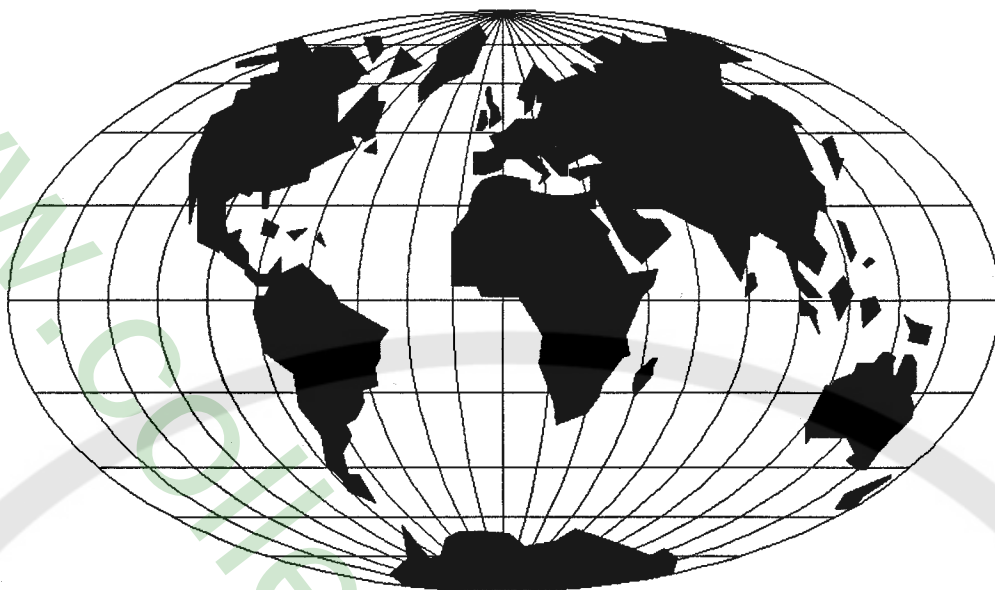


TABLES FOR STYLE 2200 AT
TISCHE FÜR MASCHINE 2200 AT

| <u>Ref. No.</u> | <u>Part No.</u> | <u>Description</u> | <u>Beschreibung</u> | <u>Amt. Req.</u> |
|-----------------|-----------------|---|---|------------------|
| <u>Pos. Nr.</u> | <u>Teil Nr.</u> | | | <u>Anzahl</u> |
| 1 | * A 9847 B | Small Movable Table, length 700 mm (27 9/16 in.), width 500 mm (20 in.), height 760 mm (30 in.) | Kleiner fahrbarer Tisch, Länge 700 mm, Breite 500 mm, Höhe 760 mm | 1 |
| 2 | A 9847 A | Table Board | Tischplatte | 1 |
| 3 | 90561 G | Wood Screw | Halbrund-Holzschraube | 4 |
| 4 | A 9847 C | Frame, movable | Untergestell, fahrbar | 1 |
| 5 | 999-135 A | Roller | Bockrolle | 2 |
| 6 | 999-136 | Guide Roller, lockable | Lenkrolle, feststellbar | 2 |
| 7 | * 90709 PS | Movable Table with Roller Type conveyor, length 1060 mm (41 3/4 in.), width 550 mm (21 5/8 in.), height adjustable from 860 to 970 mm (33 7/8 in.-38 in.) | Fahrbarer Tisch mit Rollenrost, Länge 1060 mm, Breite 550 mm, Höhe einstellbar von 860 bis 970 mm | 1 |
| 8 | 90711 | Table Top with Roller Type Conveyor | Tischplatte mit Rollenrost | 1 |
| 9 | 90561 G | Wood Screw for Roller Type Conveyor | Halbrundholzschraube für Rollenrost | 8 |
| | 90561 G | Wood Screw for Table Top | Halbrundholzschraube für Tischplatte | 4 |
| 10 | 96901 Z | Washer | Scheibe | 4 |
| 11 | 95322 Z | Hex. Head Screw | Sechskantschraube | 8 |
| 12 | 96121 Z | Lock Washer | Zahnscheibe | 4 |
| 13 | 999-135 A | Roller | Bockrolle | 2 |
| 14 | 999-136 | Guide Roller, lockable | Lenkrolle, feststellbar | 2 |
| 15 | 95321 Z | Hex. Head Screw | Sechskantschraube | 4 |
| 16 | 95953 Z | Washer | Scheibe | 4 |
| 17 | 99354 Z | Nut | Mutter | 4 |
| 18 | * 90709 PR | Table with Roller Type conveyor, length 1060 mm (41 3/4 in.), width 550 mm (21 5/8 in.), height adjustable from 725 to 835 mm (28 1/2 in.-33 7/8 in.) | Tisch mit Rollenrost, Länge 1060 mm, Breite 550 mm, Höhe einstellbar von 725 bis 835 mm | 1 |
| 19 | 90711 | Table Top with Roller Type Conveyor | Tischplatte mit Rollenrost | 1 |
| 20 | 90561 G | Wood Screw for Roller Type Conveyor | Halbrundholzschraube für Rollenrost | 8 |
| | 90561 G | Wood Screw for Table Top | Halbrundholzschraube für Tischplatte | 4 |
| 21 | 96901 Z | Washer | Scheibe | 4 |
| 22 | 95322 Z | Hex. Head Screw | Sechskantschraube | 8 |
| 23 | 96121 | Lock Washer | Zahnscheibe | 4 |
| 24 | 90709 PB | Vibration Damper, adjustable | Schwingungsdämpfer, verstellbar | 1 |
| 25 | 90709 PA | Vibration Damper | Schwingungsdämpfer | 3 |
| 26 | 95321 Z | Hex. Head Screw | Sechskantschraube | 4 |
| 27 | 95953 Z | Washer | Scheibe | 4 |
| 28 | 99354 Z | Nut | Mutter | 4 |

*Extra order and charge item

*Gegen zusätzliche Bestellung und Berechnung



WORLDWIDE SALES AND SERVICE

Union Special Corporation maintains sales and service facilities throughout the world. These offices will aid you in the selection of the right sewing equipment for your particular operation. Union Special Corporation representatives and service technicians are factory trained and are able to serve your needs promptly and efficiently. Whatever your location, there is a qualified representative to serve you.

Brussels, Belgium
Charlotte, N.C.
El Paso, TX
Hong Kong, China
Huntley, IL
Leicester, England
Lille, France
Miami, FL
Milan, Italy
Möglingen, Germany
Montreal, Quebec
Osaka, Japan
Santa Fe Springs, CA

Other Representatives throughout all parts of the world.



Union Special
INDUSTRIAL SEWING EQUIPMENT