

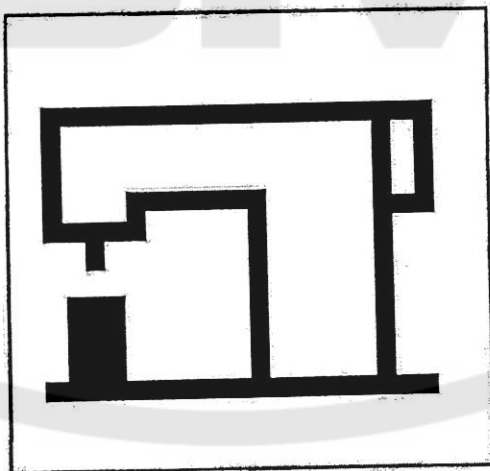
# SEIKO

## パーツリスト

## PARTS LIST

BBWP-8BL

BBWP-8BL-BTFL



SEIKO SEWING MACHINE CO., LTD.

パーツリストご利用に際して

1. 組単位で補給する部品は、 罫線で示しております。
2. この本は2011年3月のデータに基づいて作成されたものです。
3. 部品は予告なしに設計変更される場合があります。

目次

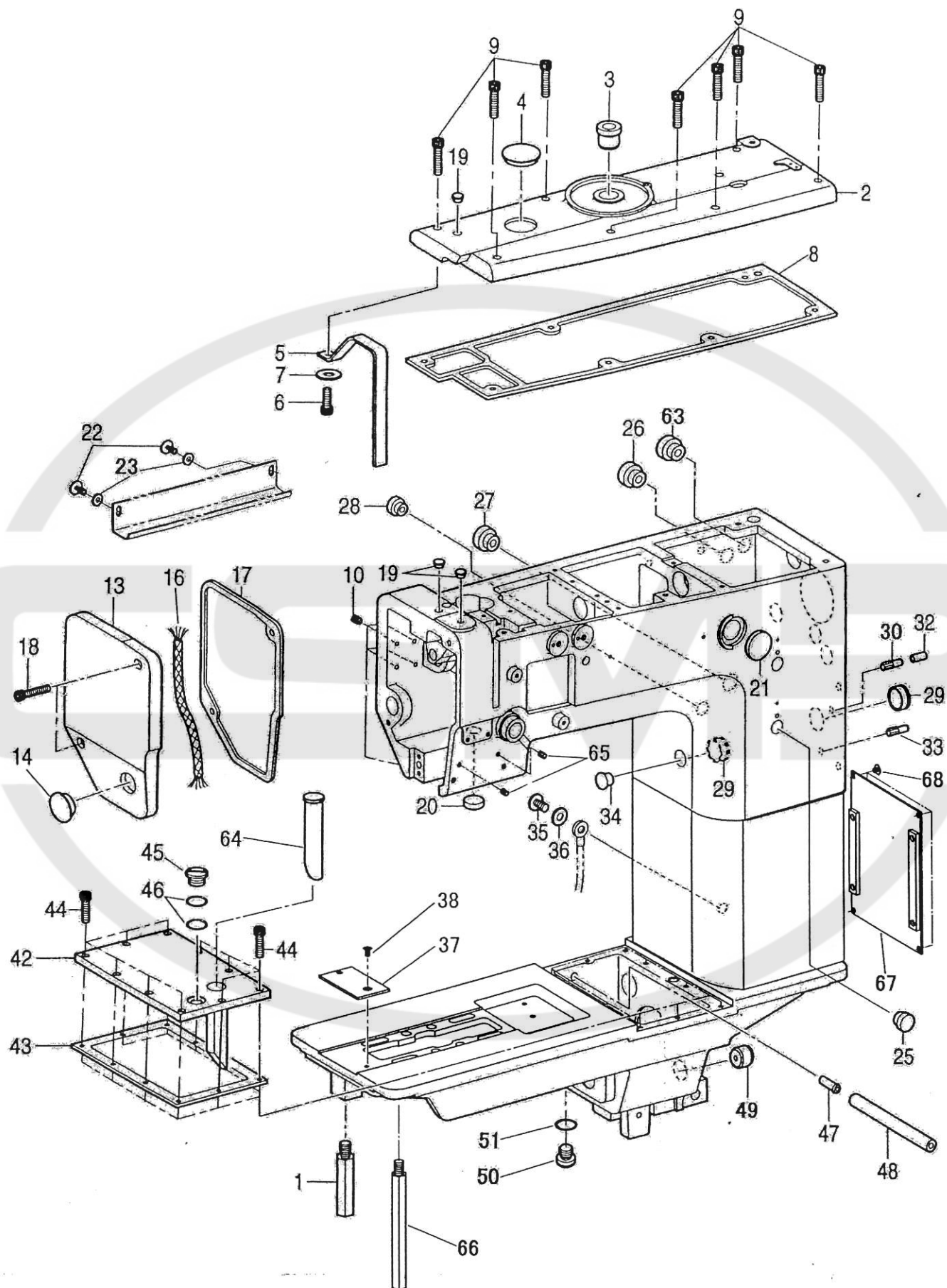
	pages
主体関係 .....	1, 2
上軸関係 .....	3, 4
針棒・天秤関係 .....	5, 6
中押え関係 .....	7, 8
外押え関係 .....	9, 10
下軸関係 .....	11, 12
針板、針板土台 .....	13, 14
カマ土台、カマ .....	15, 16
送り軸関係 .....	17, 18
送り調節関係 .....	19, 20
上送り関係 .....	21, 22
逆転関係 .....	23, 24
押え上げ関係 .....	25, 26
糸巻関係 .....	27, 28
糸ゆるめ関係 .....	27, 28
糸調子関係 .....	29, 30
給油潤滑関係 .....	31, 32
クイックバック関係(-BT) .....	33, 34
膝スイッチ関係(-FL) .....	35, 36
手動スイッチ関係(-BT) .....	35, 36
空圧関係 .....	37, 38
押えアクチュエータ関係(-FL) .....	37, 38
コネクタ、ケーブル .....	39, 40
付属品関係 1 .....	41, 42
付属品関係 2 .....	43, 44

# Notes for using this parts list

1. Parts supplied as complete assemblies are circled by a line ☐ .
2. This book was prepared based on information available in March. 2011.
3. Parts are subject to change in design without prior notice.

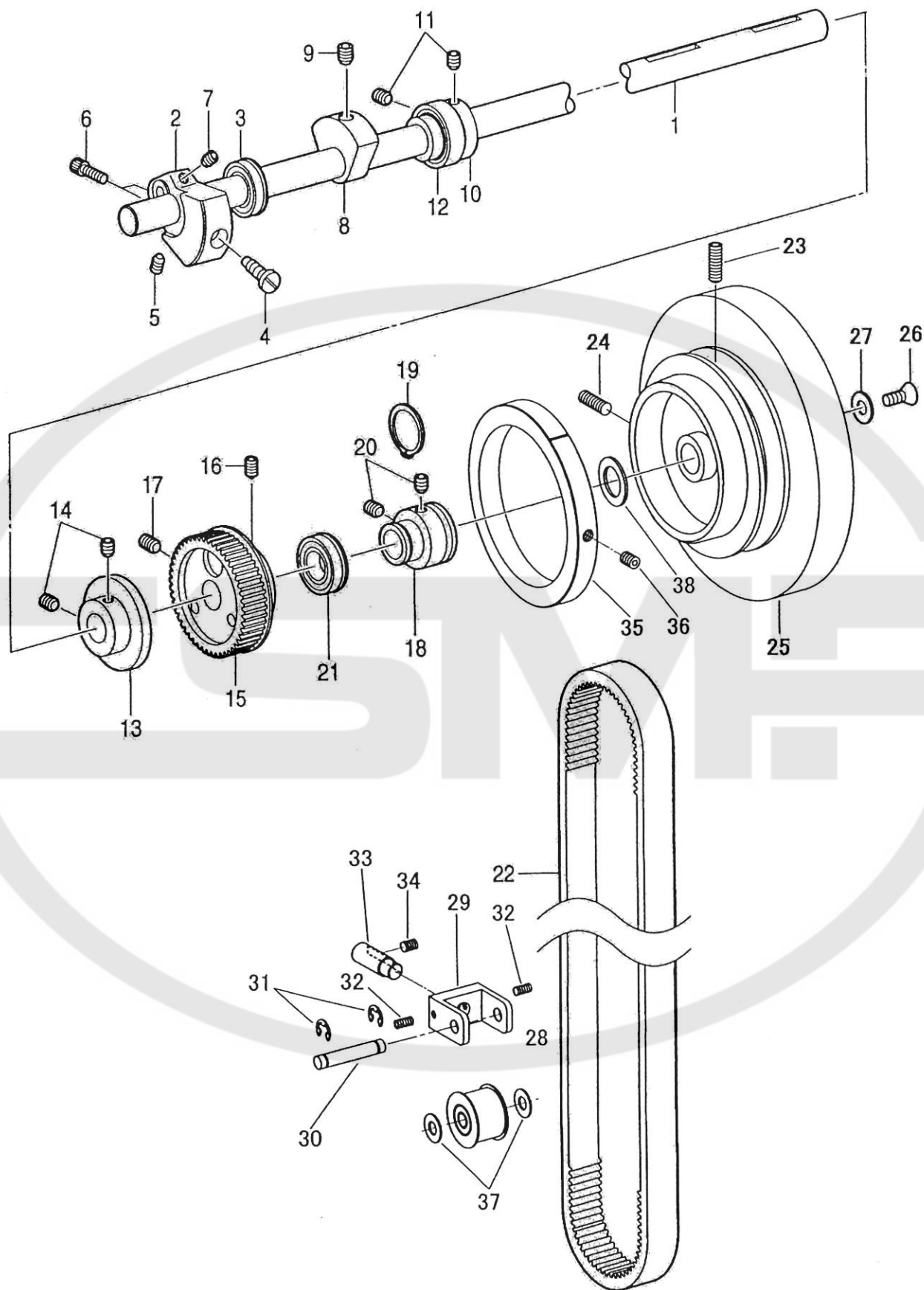
## INDEX

	pages
Machine body .....	1, 2
Upper shaft mechanism .....	3, 4
Needle bar and thread take-up mechanism .....	5, 6
Inner presser foot mechanism .....	7, 8
Outer presser foot mechanism .....	9, 10
Lower shaft mechanism .....	11, 12
Throat plate and throat plate base .....	13, 14
Hook saddle and hook .....	15, 16
Feed shaft mechanism .....	17, 18
Feed adjustment mechanism .....	19, 20
Upper feed mechanism .....	21, 22
Feed reverse mechanism .....	23, 24
Presser foot lifter mechanism .....	25, 26
Bobbin winder mechanism .....	27, 28
Tension release mechanism .....	27, 28
Thread tension .....	29, 30
Lubrication .....	31, 32
Quick reverse mechanism (-BT) .....	33, 34
Knee switch mechanism (-FL) .....	35, 36
Manual switch mechanism (-BT) .....	35, 36
Air pressure mechanism .....	37, 38
Presser foot actuator mechanism (-FL) .....	37, 38
Connectors and cables .....	39, 40
Accessories 1 .....	41, 42
Accessories 2 .....	43, 44



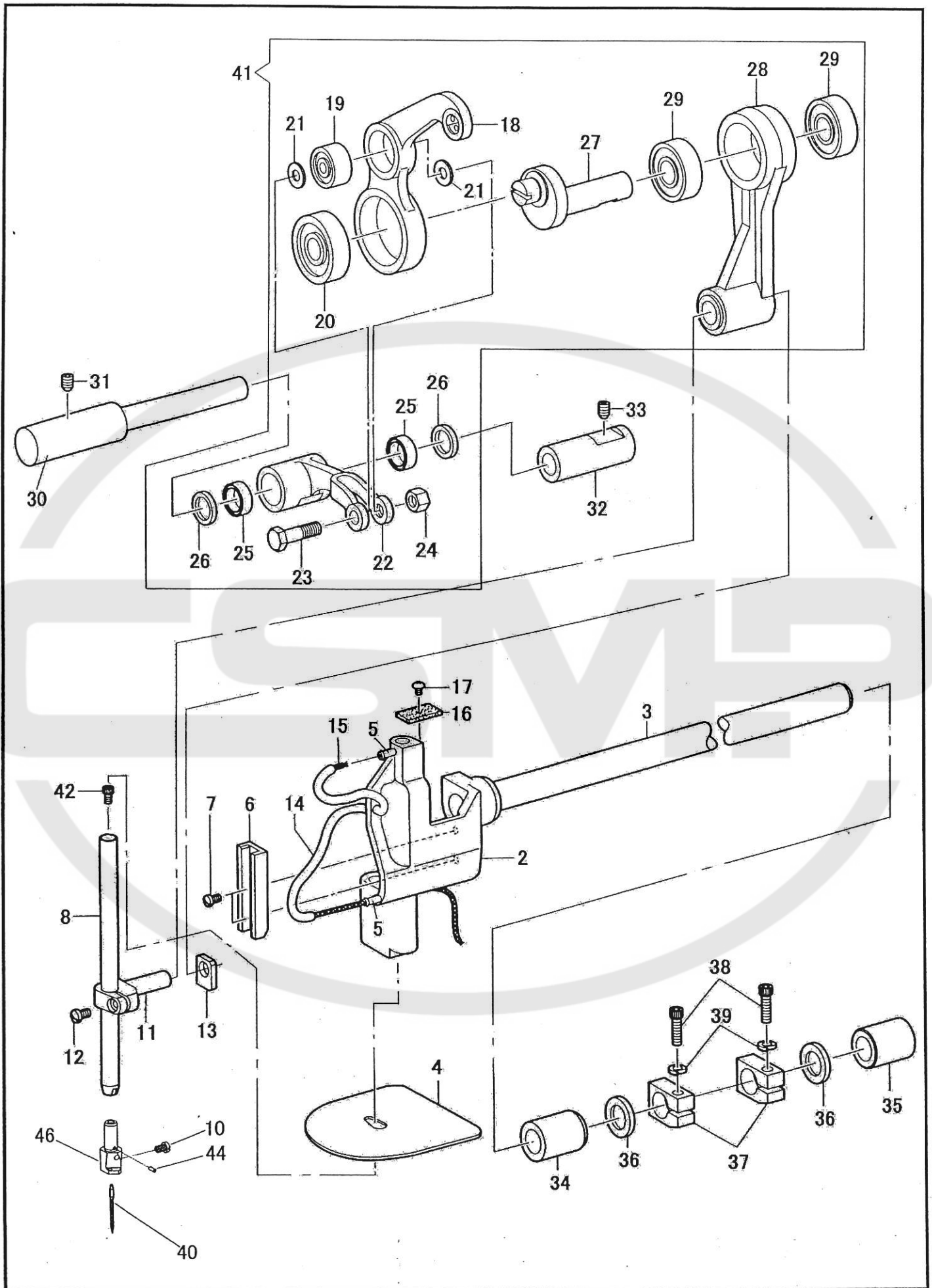
主体関係/Machine body

NO.	部品番号 PARTS NO.	-8BL	-8BL-BTFL	数量 QTY	品名	DESCRIPTION
1	60384	*	*	1	本体支え棒	SUPPORT BAR
2	60227-01	*	*	1	上板	TOP COVER
3	60227-02	*	*	1	CDダイヤルメタル	DIAL BUSHING, CD
4	B150607	*	*	1	上板ゴム栓	RUBBER CAP, 32.8
5	60229	*	*	1	天秤カバー	COVER, ;T/TAKE-UP LEVER
6	60204	*	*	1	天秤カバー止	BOLT, SOCKET M4X0.7 L=6
7	31207	*	*	1	天秤カバー止ワッシャー	WASHER, PLAIN M4
8	60228	*	*	1	上板シートパッキン	SHEET PACKING
9	30066	*	*	7	上板止	BOLT, SOCKET M5X0.8 L=12
10	27172	*	*	5	穴栓	SET SCREW, SOCKET (CP) M6X1.0 L=8
13	60002	*	*	1	面板	FACE PLATE
14	B159150	*	*	1	面板ゴム栓	RUBBER CAP, 20.5
16	60004	*	*	1	面板油芯	OIL WICK, 130
17	60003	*	*	1	面板パッキン	PACKING,; F-PLATE
18	27177	*	*	2	面板止	BOLT, SOCKET M5X0.8 L=16
19	B117936	*	*	3	針棒穴ゴム栓	RUBBER CAP, 9.4
20	20218	*	*	1	ゴム栓	RUBBER CAP
21	20161	*	*	1	油窓	OIL WINDOW
22	8040	-	*	2	コードカバー止	SCREW 9/64X40 L=8
23	30025	-	*	2	コードカバー止ワッシャー	WASHER, PLAIN L3.5
25	BS20345	*	*	1	送り調節ねじ穴栓	RUBBER CAP
26	B159150	*	*	1	コード穴ゴム栓	RUBBER CAP, 20.5
27	B142743	*	-	1	FLシリンダー穴栓	RUBBER CAP, 27.5
28	B159928	*	-	1	送り調節シリンダー板穴栓	RUBBER CAP, 14
29	B142374	*	*	2	バックレバー軸ブッシュ	BUSH, DRY ; L=20
30	B140063	*	*	1	バックレバーストッパー	PIN, DOWEL
32	B153132	*	*	1	バックレバーストッパーチューブ	NYLON TUBE, L=13.5
33	B140063	*	*	1	バックレバーสปリングストッパー	PIN, DOWEL
34	B104821	*	*	1	バックレバー軸ゴム栓	RUBBER CAP, 10.5
35	30046	*	*	1	アース線止	SCREW, TRUSS M4X0.7 L=4
36	31207	*	*	1	アース線止ワッシャー	WASHER, PLAIN M4
37	12132	*	*	1	差し板	BED SLIDE
38	6031-01	*	*	1	差し板止めねじ	SCREW 11/64X40 L=9.0
42	60358	*	*	1	ベッド上板	UPPER COVER ASSY, BED
43	60359	*	*	1	ベッド上板パッキン	SHEET PACKING, BED
44	30075	*	*	10	ベッド上板止	BOLT, SOCKET M4X0.7 L=8
45	B105113	*	*	1	ベッド給油栓	SCREW 12.70X28 L=5
46	B105215	*	*	2	ベッド給油栓パッキン	PACKING
47	60357	*	*	1	空気穴パイプ	PIPE
48	60371	*	*	1	空気穴ビニールパイプ	TUBE, 120
49	60364	*	*	1	ベッド油栓	OIL CAP, BED
50	B140518	*	*	1	ベッド油タンク排油栓	SCREW 7.94X28 L=10
51	B081007	*	*	1	ベッド油タンク排油栓Oリング	O RING, P7
63	B159150	*	*	1	糸巻カラーゴム栓	RUBBER CAP
64	60360	*	*	1	オイルゲージ	OIL GAUGE
65	37229	*	*	2	穴栓	SET SCREW, SOCKET M4X0.7 L=5
66	61531	*	*	1	本体支え棒(長)	SUPPORT BAR (LONG)
67	61533	*	*	1	中間箱カバー板	INTERMEDIATE CASE COVER
68	30046	*	*	4	中間箱カバー板止	SCREW, TRUSS M4X0.7 L=4



上軸関係/Upper shaft mechanism

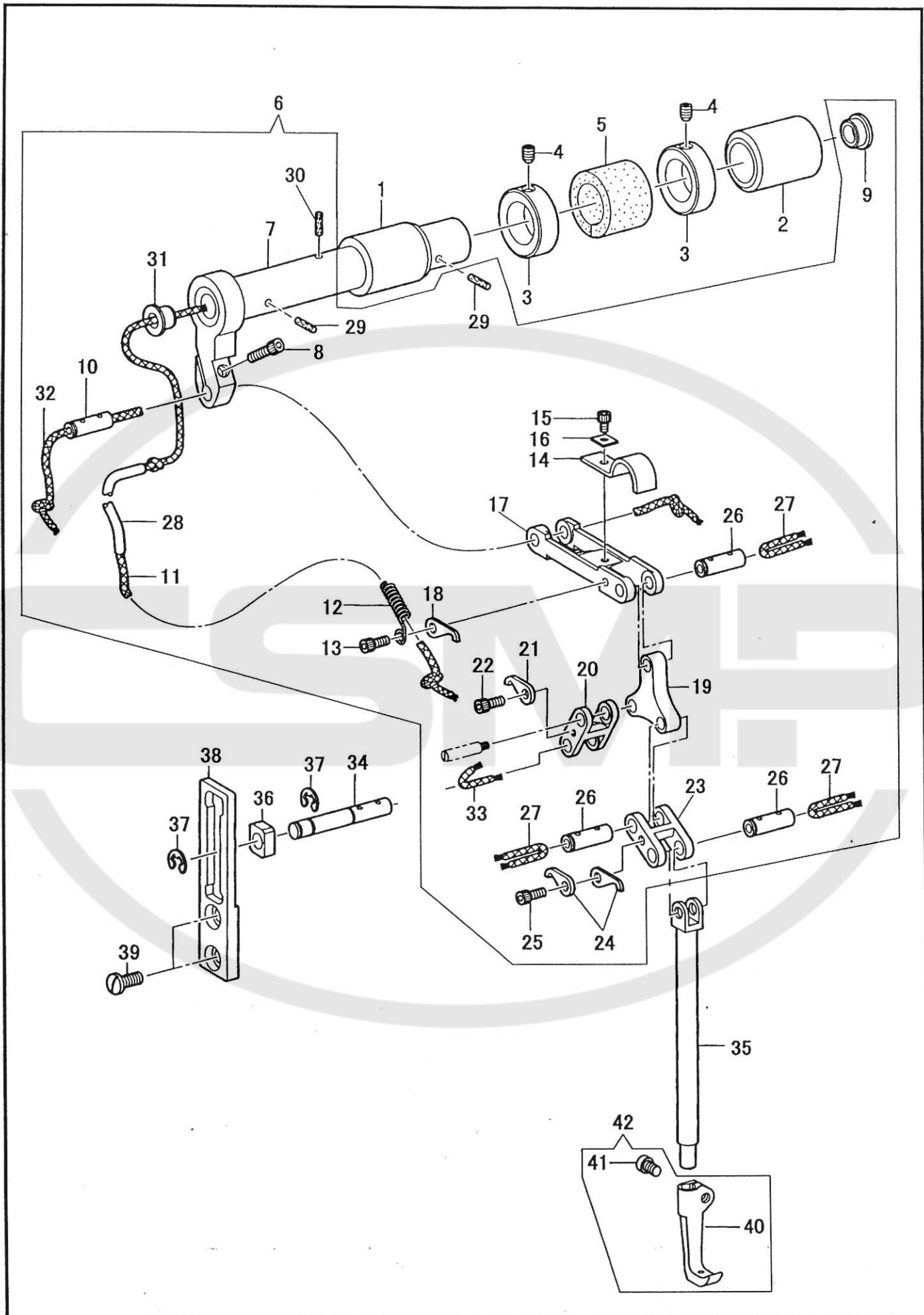
NO.	部品番号			数量	品名	DESCRIPTION
	PARTS NO.	-8BL	-8BL-BTFL	QTY		
1	60007	*	*	1	上軸	UPPER SHAFT
2	60015	*	*	1	クランクモーションカム	CRANK MOTION CAM
3	11031	*	*	1	上軸ベアリング(前)	BEARING, UPPER SHAFT
4	18607	*	*	1	クランクカム止(A)	SCREW 9/32X28 L=16
5	27172	*	*	1	クランクカム止(B)	SET SCREW, SOCKET (CP) M6X1.0 L=8
6	30066	*	*	2	90度クランク締ねじ	BELT, SOCKET M5X0.8 L=12
7	35999	*	*	1	90度クランク止	SET SCREW, SOCKET (CP) M6X1.0 L=6
8	60011	*	*	1	バランサー	BALANCER
9	28027	*	*	1	バランサー止	SET SCREW, SOCKET (CP) M8X1.25 L=12
10	60009	*	*	1	上軸BRカラー(中)	BR-COLLAR, M U-SHAFT
11	27172	*	*	2	上軸BRカラー(中)止	SET SCREW, SOCKET (CP) M6X1.0 L=8
12	60010	*	*	1	上軸ベアリング(中)	BEARING
13	60223	*	*	1	糸巻きカラー	COLLAR, BOBBIN WINDER
14	35999	*	*	2	糸巻きカラー止	SET SCREW, SOCKET (CP) M6X1.0 L=6
15	60224	*	*	1	上ベルトプーリ(組)	UPPER BELT PULLEY ASSY
16	60225	*	*	1	上ベルトプーリー止(A)	SET SCREW, SOCKET (CP) M6X1.0 L=12
17	28043	*	*	1	上ベルトプーリー止(B)	SET SCREW, SOCKET (CP) M6X1.0 L=10
18	60008	*	*	1	上軸BRカラー(後)	BR-COLLAR, B ;U-SHAFT
19	60013	*	*	1	上軸BRカラー(後)止め輪	RETAINING RING, EXTERNAL C20
20	27172	*	*	2	上軸BRカラー(後)止	SET SCREW, SOCKET (CP) M6X1.0 L=8
21	60014	*	*	1	上軸ベアリング(後)	BEARING
22	61503	*	*	1	タイミングベルト	TIMING BELT
23	50404	*	*	1	プーリー止(A)	SET SCREW, SOCKET (CP) 15/64X28 L=19
24	50405	*	*	1	プーリー止(B)	SET SCREW, SOCKET (CP) 15/64X28 L=19
25	61529	*	*	1	プーリー	PULLEY COMPLETE
26	37031	*	*	1	プーリー押しねじ	SCREW, FLAT M6X1.0 L=16
27	37028	*	*	1	プーリー押しねじ座金	WASHER
28	61504	*	*	1	アイドラー	IDLER
29	61507	*	*	1	アイドラー土台	IDLER FLANGE
30	61505	*	*	1	アイドラー軸	IDLER SHAFT
31	11426	*	*	2	アイドラー軸止め輪	RETAINING RING
32	27171	*	*	2	アイドラー土台止	SET SCREW M5X0.8 L=10
33	61506	*	*	1	アイドラー調整軸	IDLER ADJUSTING SCREW
34	27172	*	*	1	アイドラー調整軸止	SET SCREW, SOCKET M6X1.0 L=8
35	61534	*	*	1	文字リング	INDICATOR RING
36	27172	*	*	1	文字リング止	SET SCREW, SOCKET M6X1.0 L=8
37	37061	*	*	2	アイドラーワッシャー	WASHER
38	37158	*	*	1	プーリーワッシャー	WASHER



## 針棒・天秤関係/Needle bar and thread take-up mechanism

NO.	部品番号			数量	品名	DESCRIPTION
	PARTS NO.	-8BL	-8BL-BTFL	QTY		
2	60028-01	*	*	1	針棒土台	NEEDLE BAR BRACKET
3	60028-02	*	*	1	針棒土台軸	NEEDLE BAR BRACKET SHAFT
4	60028-03	*	*	1	油受けゴム	RUBBER SHEET
5	60030	*	*	2	針棒土台給油ピン	PIN
6	60044	*	*	1	針棒抱き案内レール	GUIDE RAIL, N/B-CLAMP
7	37112	*	*	2	針棒抱き案内レール止	SCREW M3X0.5 L=6
8	60622-A	*	*	1	針棒	NEEDLE BAR
10	B140553	*	*	1	針止	SET SCREW 1/8X40 L=4.5
11	60041	*	*	1	針棒抱き	NEEDLE BAR CLAMP
12	37134	*	*	1	針棒抱締ねじ	SCREW M4X0.7 L=10
13	60042	*	*	1	針棒抱き角玉	SLIDE BLOCK, N/B-CLAMP
14	60034	*	*	1	針棒土台ビニールパイプ	OIL TUBE, 110
15	60032	*	*	1	針棒土台油芯	OIL WICK, 700
16	60031	*	*	1	針棒土台スポンジ	SPONGE
17	30046	*	*	1	針棒土台スポンジ止	SCREW, TRUSS M4X0.7 L=4
18	61508	*	*	1	天秤(組)	THREAD TAKE-UP LEVER COMPLETE
19	37046	*	*	1	天秤ベアリング(小)	BEARING, S ; T-TAKE-UP
20	37047	*	*	1	天秤ベアリング(大)	BEARING, L ; T-TAKE-UP
21	37051	*	*	2	天秤ワッシャー	WASHER, THREAD TAKE-UP
22	60019	*	*	1	天秤支え	THREAD TAKE-UP SUPPORT
23	60021	*	*	1	天秤支えねじ	SUPPORT SCREW M4X0.7 ; T/TAKE-UP
24	37585	*	*	1	天秤支えねじナット	NUT M4
25	37053	*	*	2	天秤支えニードルベアリング	NEEDLE BEARING
26	60020	*	*	2	天秤支えリング	SUPPORT RING, ; T/TAKE-UP
27	60022	*	*	1	90度クランク	CRANK, 90
28	60023	*	*	1	針棒クランク(組)	NEEDLE BAR CRANK ROD ASSY
29	60024	*	*	2	針棒クランクベアリング	BEARING
30	60017	*	*	1	天秤ピン	PIN, ; T-TAKE-UP
31	60116	*	*	1	天秤ピン止ねじ	SET SCREW, SOCKET (CP) M5X0.8 L=8
32	60018	*	*	1	天秤ピンメタル	BUSHING, ; T/TAKE-UP PIN
33	60116	*	*	1	天秤ピンメタル止	SET SCREW, SOCKET (CP) M5X0.8 L=8
34	60043	*	*	1	針棒土台軸メタル(前)	BUSHING
35	60081	*	*	1	針棒土台軸メタル(後)	BUSHING, F
36	B116920	*	*	2	針棒土台軸ワッシャー	RING, THRUST
37	60039	*	*	2	針棒土台軸カラー	COLLAR
38	27177	*	*	2	針棒土台軸カラー締ねじ	BOLT, SOCKET M5X0.8 L=16
39	90625	*	*	2	針棒土台軸カラー締ねじワッシャー	WASHER, SPRING 2-5
40	N0124	*	*	1	針DP X 17 #24	NEEDLE, DPX17 (#24)
41	61508C	*	*	1	天秤セット	THREAD TAKE-UP LEVER SET
42	31110-A	*	*	1	針抱き止	BOLT, SOCKET M3X0.5 L=10
44	60634	*	*	1	針抱き回り止め	NEEDLE CLAMP BRAKE PIN
46	61024	*	*	1	針抱き	NEEDLE CLAMP

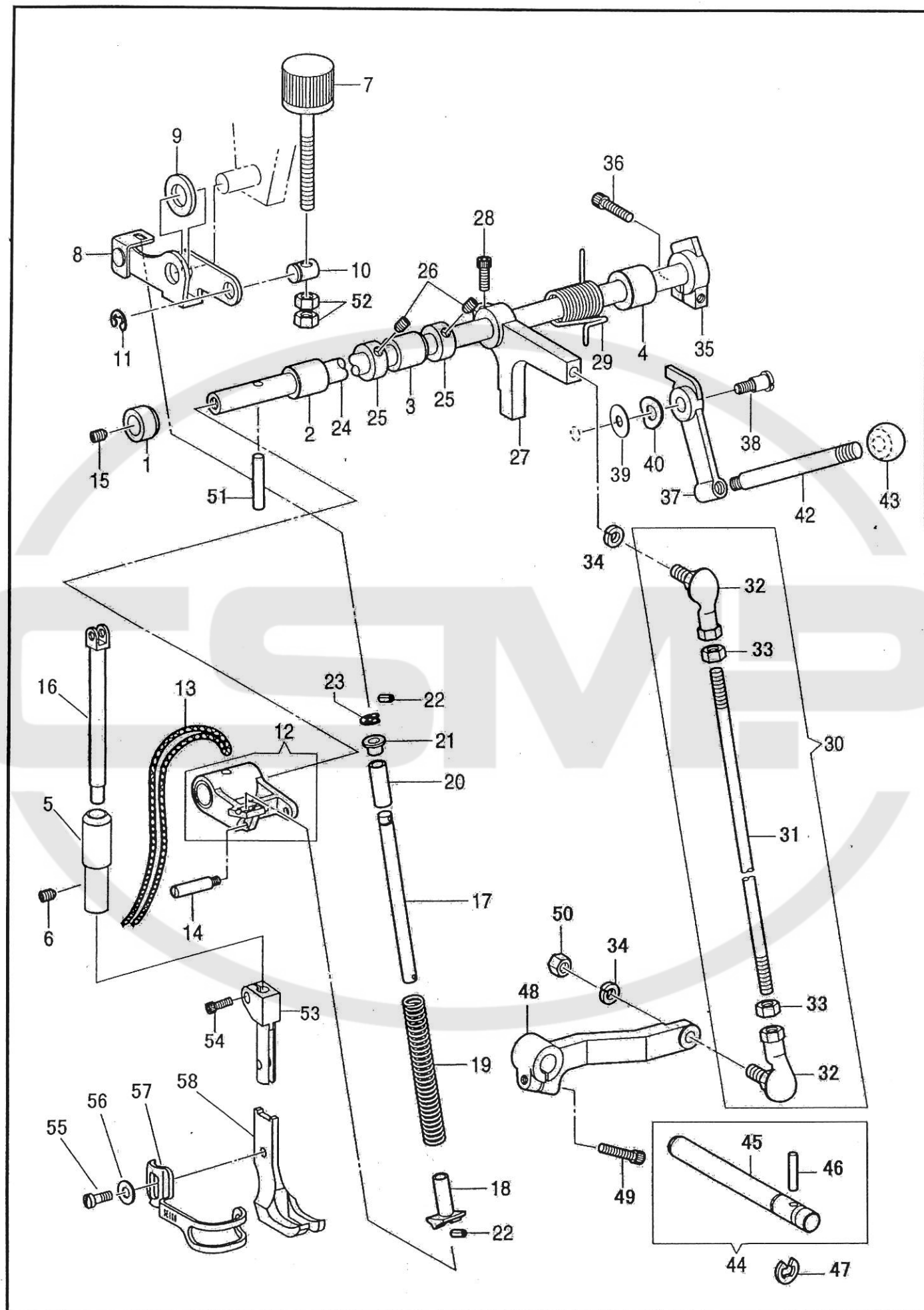
中押え関係/Inner presser foot mechanism



中押え関係/Inner presser foot mechanism

NO.	部品番号			数量	品名	DESCRIPTION
	PARTS NO.	-8BL	-8BL-8TFL	QTY		
1	60081	*	*	1	横軸メタル(前)	BUSHING, F
2	60082	*	*	1	横軸メタル(後)	BUSHING, B
3	60106	*	*	2	横軸カラー	COLLAR, UD ADJUST-SHAFT
4	18028	*	*	2	横軸カラー止	SET SCREW, SOCKET (CP) M5X0.8 L=5
5	60078	*	*	1	横軸スポンジ	SPONGE
6	60080C	*	*	1	横軸(組)	SHAFT ASSY
7	60080	*	*	1	横軸	SHAFT
8	31092	*	*	1	横軸締ねじ	BOLT, SOCKET M4X0.7 L=12
9	B104450	*	*	1	横軸ゴム栓	RUBBER CAP, 8
10	60057	*	*	1	横軸ピン	CONNECTING PIN
11	60528	*	*	1	横軸油芯	OIL WICK, 235
12	60068	*	*	1	チューブガイド(A)	TUBE GUIDE
13	60064	*	*	1	チューブガイド止	BOLT, SOCKET M3X0.5 L=5
14	60066	*	*	1	皮	LEATHER
15	18349	*	*	1	皮止	BOLT, SOCKET M3X0.5 L=6
16	60483	*	*	1	皮押えワッシャー	WASHER, SQUARE 10X12X1
17	60065	*	*	1	三つ又連結	CONNECTION
18	60059	*	*	1	ピン止爪	STOPPER CLAW
19	60060	*	*	1	押え連結板	PRESSER CONNECTION PLATE
20	60056	*	*	1	押え棒連結	PRESSER BAR CONNECTION
21	60059	*	*	1	ピン止爪	STOPPER CLAW
22	60064	*	*	1	ピン止爪止	BOLT, SOCKET M3X0.5 L=5
23	60056	*	*	1	押え棒連結	PRESSER BAR CONNECTION
24	60059	*	*	2	ピン止爪	STOPPER CLAW
25	60064	*	*	1	ピン止爪止	BOLT, SOCKET M3X0.5 L=5
26	60057	*	*	3	押え棒連結ピン	CONNECTING PIN
27	60058	*	*	3	押え棒連結ピン油芯	OIL WICK, 50
28	60094	*	*	1	横軸給油ビニールパイプ	OIL TUBE, 75
29	BS51277	*	*	2	横軸フェルト	FELT
30	BS51803	*	*	1	横軸フェルト	FELT
31	60079	*	*	1	横軸ゴム栓(前)	RUBBER CAP
32	60086	*	*	1	横軸ピン油芯	OIL WICK, 80
33	60096	*	*	1	触れ止角玉軸油芯	OIL WICK, 20
34	60063	*	*	1	振れ止角玉軸	SHAFT, SLIDE BLOCK
35	61021	*	*	1	中押え棒	INNER PRESSER BAR
36	60062	*	*	1	振れ止角玉	GUIDE SLIDE BLOCK
37	8145-03	*	*	2	振れ止角玉軸止め輪	RETAINING RING, EXTERNAL 4
38	60061	*	*	1	振れ止板	STEADY PLATE
39	37136	*	*	2	振れ止板止	SCREW M5X0.8 L=10
40	19411-S	*	*	1	中押え	INNER PRESSER FOOT
41	17104	*	*	1	中押え止	SCREW SM4.37X40 L=6
42	19411C	*	*	1	中押え(組)	INNER PRESSER FOOT COMPLETE

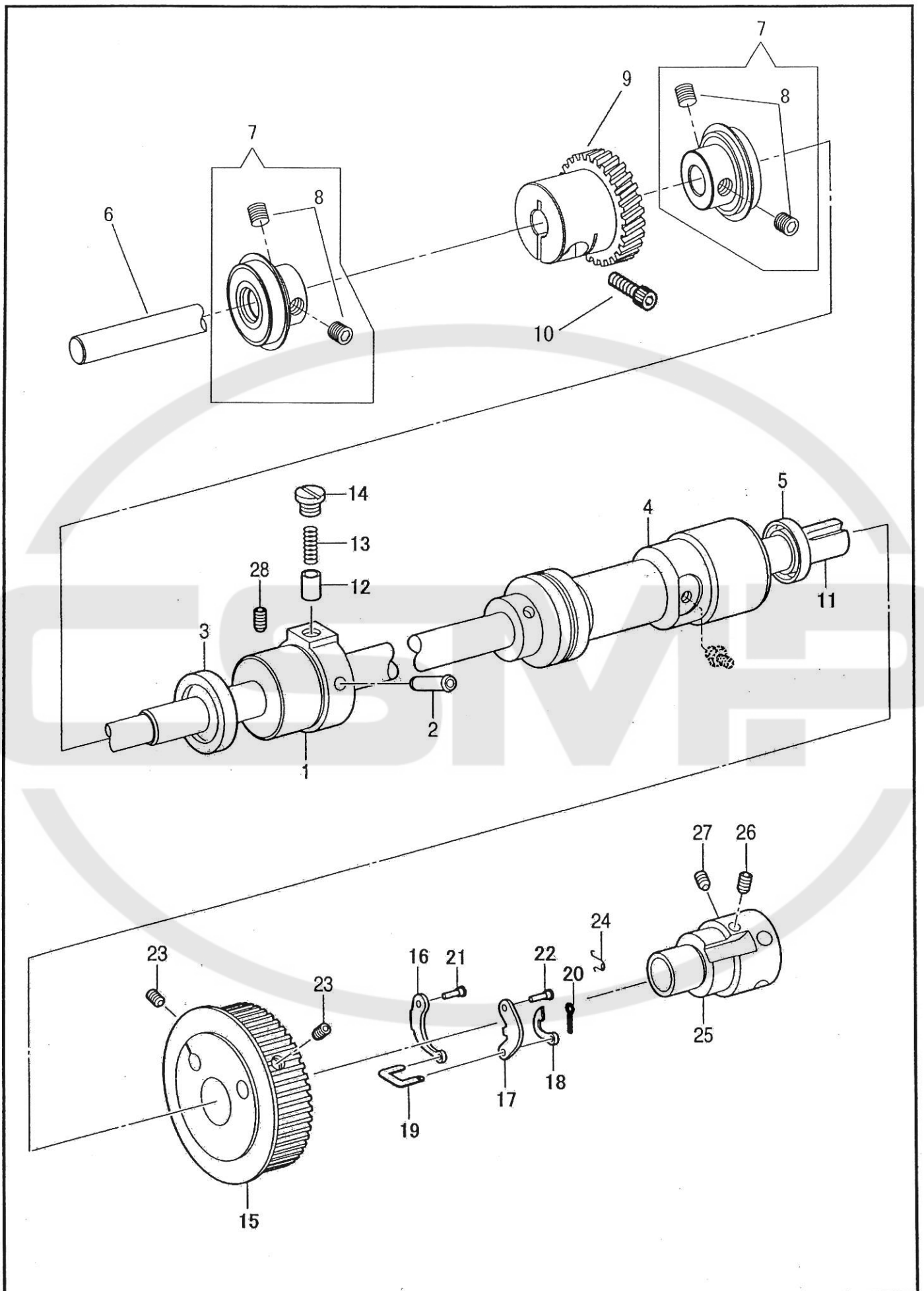
# 外押え関係/Outer presser foot mechanism



外押え関係/Outer presser foot mechanism

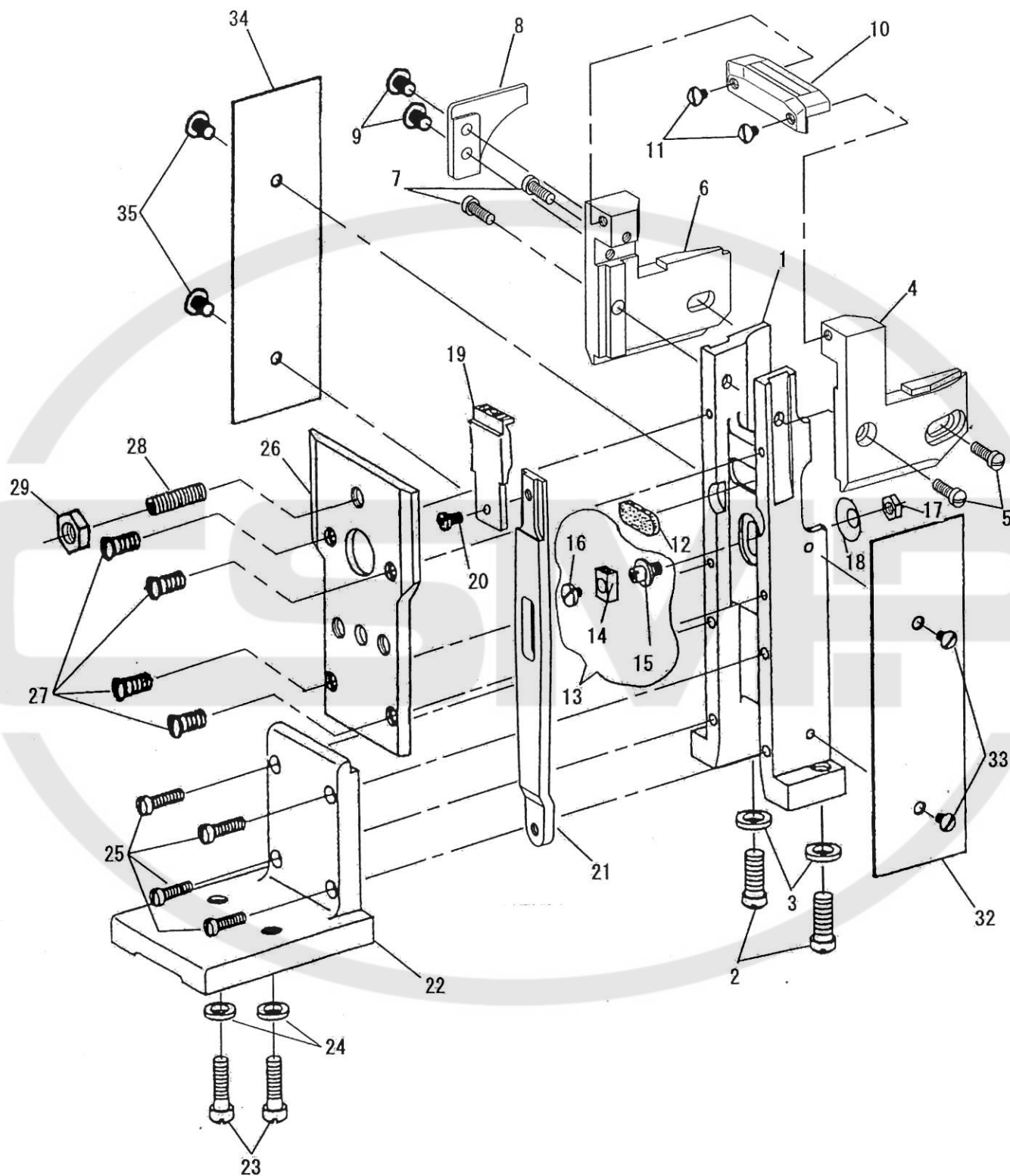
NO.	部品番号			数量	品名	DESCRIPTION
	PARTS NO.	-8BL	-8BL-BTFL	QTY		
1	60161	*	*	1	押え上げ軸メタル(A)	BUSH, A ; P-FOOT LIFTER SHAFT
2	B148197	*	*	1	押え上げ軸メタル(B)	BUSH, R ; SPREADER SHAFT
3	60162	*	*	1	押え上げ軸メタル(C)	P-FOOT LIFTER SHAFT BUSH, C
4	B146539	*	*	1	押え上げ軸メタル(D)	FEED SHAFT BUSH, L
5	61023	*	*	1	押え棒メタル	BUSHING, ; P-BAR
6	60116	*	*	1	押え棒メタル止	SET SCREW, SOCKET (CP) M5X0.8 L=8
7	60069	*	*	1	押え調節ダイヤル	PRESSER ADJUSTING DIAL
8	60070	*	*	1	押え調節板(組)	PRESSER ADJUSTING PLATE ASSY
9	60077	*	*	1	押え調節板フェルト	FELT, PRESSER ADJUSTING PLATE
10	60076	*	*	1	押え調節ツマミピン	PIN
11	11426	*	*	1	押え調節ツマミピン止め輪	RETAINING RING, E7
12	60156	*	*	1	押え上げ連結(組)	P-FOOT LIFTER CONNECTION ASSY
13	60157	*	*	1	押え上げ連結油芯	OIL WICK, 400
14	60158	*	*	1	押え上連結(前)ピン	PIN
15	28043	*	*	1	押え上げ軸ピン止	SET SCREW, SOCKET (CP) M6X1.0 L=10
16	61022	*	*	1	外押え棒	PRESSER BAR, OUTER
17	60074	*	*	1	押え棒スプリング軸	SHAFT, PRESSER BAR SPRING
18	60073	*	*	1	押え棒スプリング受(下)	SPRING SUPPORT, D
19	60075	*	*	1	押え棒スプリング	PRESSER SPRING
20	60071	*	*	1	押え棒スプリングカラー	COLLAR
21	60072	*	*	1	押え棒スプリング受(上)	SPRING SUPPORT, U
22	19060	*	*	2	押え棒スプリング軸スプリングピン	PIN, SPRING 3X8
23	31094	*	*	1	押え棒スプリング軸止め輪	RETAINING RING, E5
24	60155	*	*	1	押え上げ軸	PRESSER BAR, LIFTER SHAFT
25	B146581	*	*	2	押え上げ軸カラー	SET SCREW COLLAR
26	B014760	*	*	2	押え上げ軸カラー止ねじ	SET SCREW, SOCKET 5.95X28 L=6
27	60380	*	*	1	膝上げ腕(上)	KNEE LIFTER ARM, U
28	28031	*	*	1	ヒザ上げ腕(上)締めねじ	BOLT, SOCKET M6X1.0 L=14
29	60163	*	*	1	押え上げ腕(上)スプリング	SPRING
30	61525	*	*	1	膝上げ連結棒(組)	K-LIFTER CONNECTING BAR ASSY
31	61525-01	*	*	1	膝上げ連結棒	KNEE LIFTER CONNECTING BAR
32	30203	*	*	2	リンクボール	LINK BALL
33	11412	*	*	2	リンクボールナット	NUT
34	28578	*	*	2	ヒザ上げ連結棒ワッシャー	WASHER, SPRING 206
35	60165	*	*	1	押え上げカム(B)	PRESSER BAR LIFTER CAM, B
36	34323	*	*	1	押え上げカム(下)締めねじ	BOLT, SOCKET M5X0.8 L=18
37	60164	*	*	1	押え上げカム(A)	PRESSER BAR LIFTER CAM, A
38	61050	*	*	1	押え上げカム(A)段ねじ	SHOULDER SCREW 15/64X28
39	61051	*	*	1	押え上げカム(A)ワッシャー	WASHER, PLAIN L6
40	8047	*	*	1	押え上げカム(A)止波ワッシャー	WASHER, WAVE 8
42	60166	*	*	1	押え上げ棒	PRESSER LIFTER BAR
43	11430	*	*	1	押え上げ棒握り	LEVER GRIP
44	60379C	*	*	1	膝上げ軸(組)	KNEE LIFTER SHAFT ASSY
45	60379	*	*	1	膝上げ軸	KNEE LIFTER SHAFT
46	BS16290	*	*	1	膝上げ軸ピン	NEEDLE ROLLER, 4X19.8
47	28208	*	*	1	ヒザ上げ軸止め輪	RETAINING RING, E10
48	60381	*	*	1	膝上げ腕(下)	KNEE LIFTER ARM, D
49	34323	*	*	1	ヒザ上げ腕(下)締めねじ	BOLT, SOCKET M5X0.8 L=18
50	30804	*	*	1	ヒザ上げ腕(下)ナット	NUT M6
51	60159	*	*	1	押え上げ軸ピン	NEEDLE ROLLER, 5X29.8
52	30804	*	*	2	押え調節ダイヤルナット	NUT M6
53	61020	*	*	1	押え抱き	PRESSER HOLDING BRACKET
54	27174	*	*	1	押え抱き止	PINCH SCREW M5X0.8 L=8
55	18484	*	*	1	外押え止	SCREW 3.57X40 L=11
56	10677	*	*	1	外押え止ワッシャー	WASHER
57	19470	*	*	1	フィンガーガード	FINGER GUARD
58	10796-S	*	*	1	外押え	OUTER PRESSER FOOT

# 下軸関係/Lower shaft mechanism



下軸関係/Lower shaft mechanism

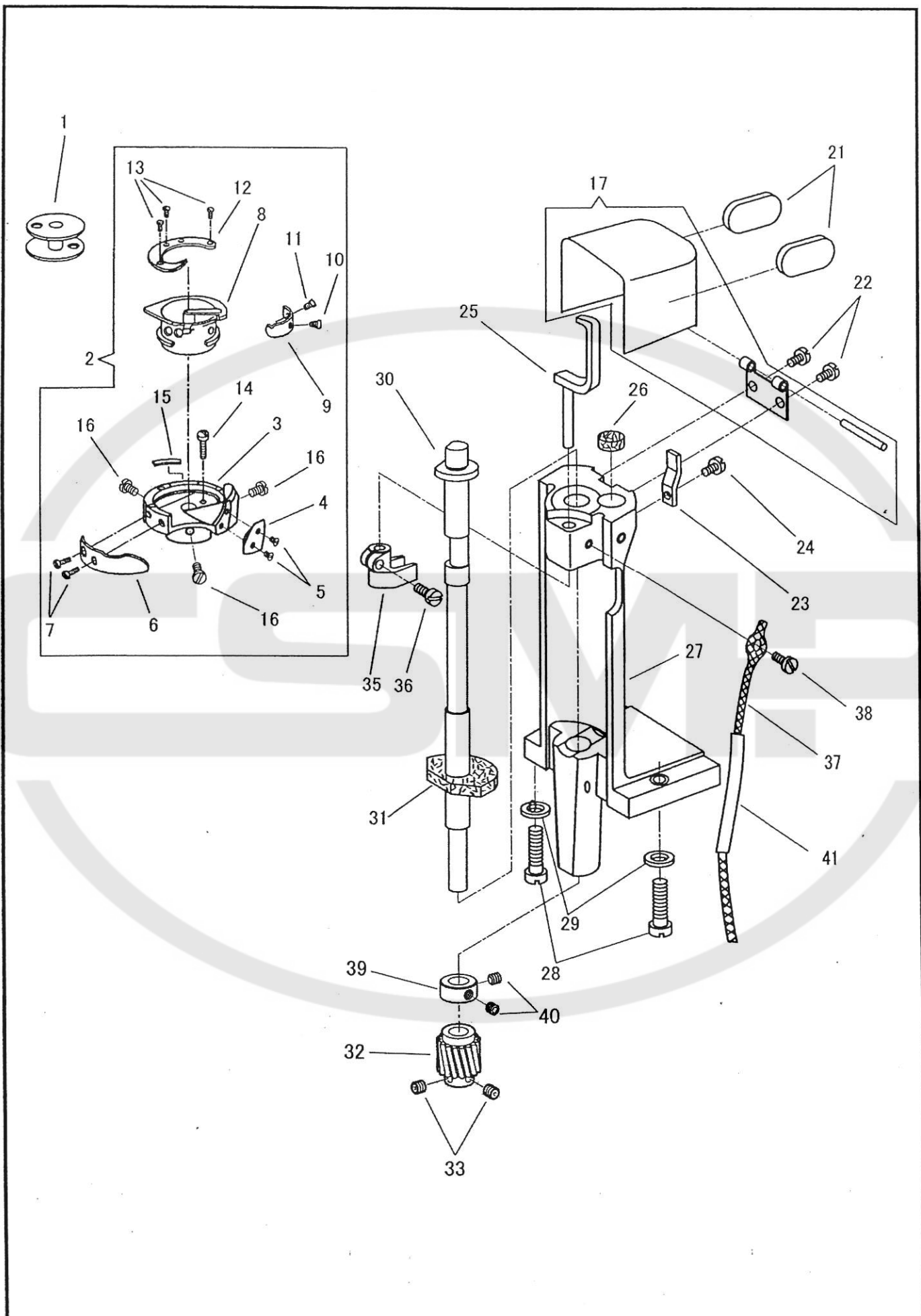
NO.	部品番号	-8BL	-8BL-BTFL	数量	品名	DESCRIPTION
	PARTS NO.			QTY		
1	60328	*	*	1	下軸前メタル	BUSHING, F ;L-SHAFT
2	BS07333	*	*	1	下軸メタル(前)パイプ	PIPE, 4
3	60326	*	*	1	下軸オイルシール(前)	OIL SEAL
4	60368	*	*	1	下軸メタル(後)	BUSHING, B ;L-SHAFT
5	60327	*	*	1	下軸オイルシール(後)	OIL SEAL
6	61509	*	*	1	下軸	LOWER SHAFT
7	61510-C	*	*	2	下軸ベアリングカラー(組)	LOWER SHAFT BEARING COLLAR ASSY
8	37185	*	*	4	下軸ベアリングカラー止	SCREW M6X0.75 L=6
9	61544	*	*	1	下軸ギヤー	LOWER SHAFT GEAR ASSY
10	28031	*	*	1	下軸ギヤー止	SCREW M6X1 L=14
12	B144875	*	*	1	給油コロ	PLUNGER
13	BS38268	*	*	1	給油コロスプリング	SPRING, COMPRESSION
14	BS38442	*	*	1	給油コロ止ねじ	SCREW 6.35X40 L=5
15	60369	*	*	1	下ベルトプーリ(組)	BELT PULLEY ASSY, LOWER
16	10615	*	*	1	下プーリー板ばね	SPRING, LOCK LEVER
17	10616	*	*	1	下プーリー掛金	LOCK LEVER
18	10617	*	*	1	下プーリー小爪	RATCHET
19	10618	*	*	1	下プーリー小連結	CONNECTING LINK
20	10620	*	*	1	下プーリー割りピン	PIN, COTTER
21	10614	*	*	1	下プーリー板ばね段ピン	SHAFT, SPRING
22	10613	*	*	1	下プーリー掛金ピン	LOCK LEVER SHAFT
23	27170	*	*	2	下ベルトプーリ止	SET SCREW, SOCKET (CP) M5X0.8 L=6
24	10619	*	*	1	下プーリースプリング	SPRING
25	60370	*	*	1	下ベルトプーリー芯棒	BELT SHAFT, LOWER
26	37026	*	*	1	下ベルト芯棒止(A)	SET SCREW, SOCKET (CN) M6X0.75 L=8
27	37185	*	*	1	下ベルト芯棒止(B)	SET SCREW, SOCKET (CP) M6X0.75 L=6
28	28043	*	*	1	下軸メタル(前)止	SET SCREW, SOCKET (CP) M6X1.0 L=10



## 針板、針板土台/Throat plate and throat plate base

NO.	部品番号			数量	品名	DESCRIPTION
	PARTS NO.	-8BL	-8BL-BTFL	QTY		
1	61630	*	*	1	針板土台	THROAT PLATE BASE
2	61539	*	*	2	針板土台止めねじ	SCREW 5/16X24 L=18.0
3	12136	*	*	2	針板土台止めねじワッシャー	WASHER
4	14022	*	*	1	針板受台(前)	THROAT PLATE SUPPORT (FRONT)
5	14024	*	*	2	針板受台(前)止めねじ	SCREW 3/16X32 L=9.5
6	14023	*	*	1	針板受台(後)	THROAT PLATE SUPPORT (REAR)
7	14024	*	*	2	針板受台(後)止めねじ	SCREW 3/16X32 L=9.5
8	14029	*	*	1	カマカバー支え	HOOK COVER SUPPORT
9	14013	*	*	2	カマカバー支え止めねじ	SCREW 9/64X40 L=5.5
10	14021	*	*	1	針板	THROAT PLATE
11	14013	*	*	2	針板止めねじ	SCREW 9/64X40 L=5.5
12	14026	*	*	1	針板土台フェルト	FELT
13	12128C	*	*	1	送り板角ゴマ(組)	FEED PLATE SLIDE BLOCK COMP.
14	12128	*	*	1	送り板角ゴマ	FEED PLATE SLIDE BLOCK
15	12129	*	*	1	送り板角ゴマねじ軸	FEED PLATE SLIDE BLOCK SCREW STUD
16	6339	*	*	1	送り板角ゴマ止めねじ	FEED PLATE SLIDE BLOCK SCREW
17	13076-01	*	*	1	送り板角ゴマねじ軸ナット	NUT 7/32X32
18	10703	*	*	1	送り板角ゴマねじ軸ワッシャー	WASHER
19	61631	*	*	1	送り歯	FEED DOG
20	10561	*	*	1	送り歯止めねじ	SCREW 11/64X32 L=6.5
21	61530	*	*	1	送り板	FEED PLATE
22	25162	*	*	1	補助土台	THROAT PLATE BASE SUPPORT
23	25147	*	*	2	補助土台止めねじ	SCREW 5/16X24 L=26.0
24	12136	*	*	2	補助土台止めねじワッシャー	WASHER
25	10545	*	*	4	補助土台固定ねじ	SCREW 11/64X32 L=14.0
26	14027	*	*	1	針板土台カバー(左)	THROAT PLATE BASE COVER (LEFT)
27	14013	*	*	4	針板土台カバー(左)止めねじ	SCREW 9/64X40 L=5.5
28	10581	*	*	1	送り板調整ねじ	FEED PLATE ADJUSTING SCREW
29	13076-01	*	*	1	送り板調整ねじナット	NUT 7/32X32
32	14012	*	*	1	針板土台カバー(前)	THROAT PLATE BASE COVER (FRONT)
33	14013	*	*	2	針板土台カバー(前)止めねじ	SCREW 9/64X40 L=5.5
34	14012	*	*	1	針板土台カバー(後)	THROAT PLATE BASE COVER (REAR)
35	14013	*	*	2	針板土台カバー(後)止めねじ	SCREW 9/64X40 L=5.5

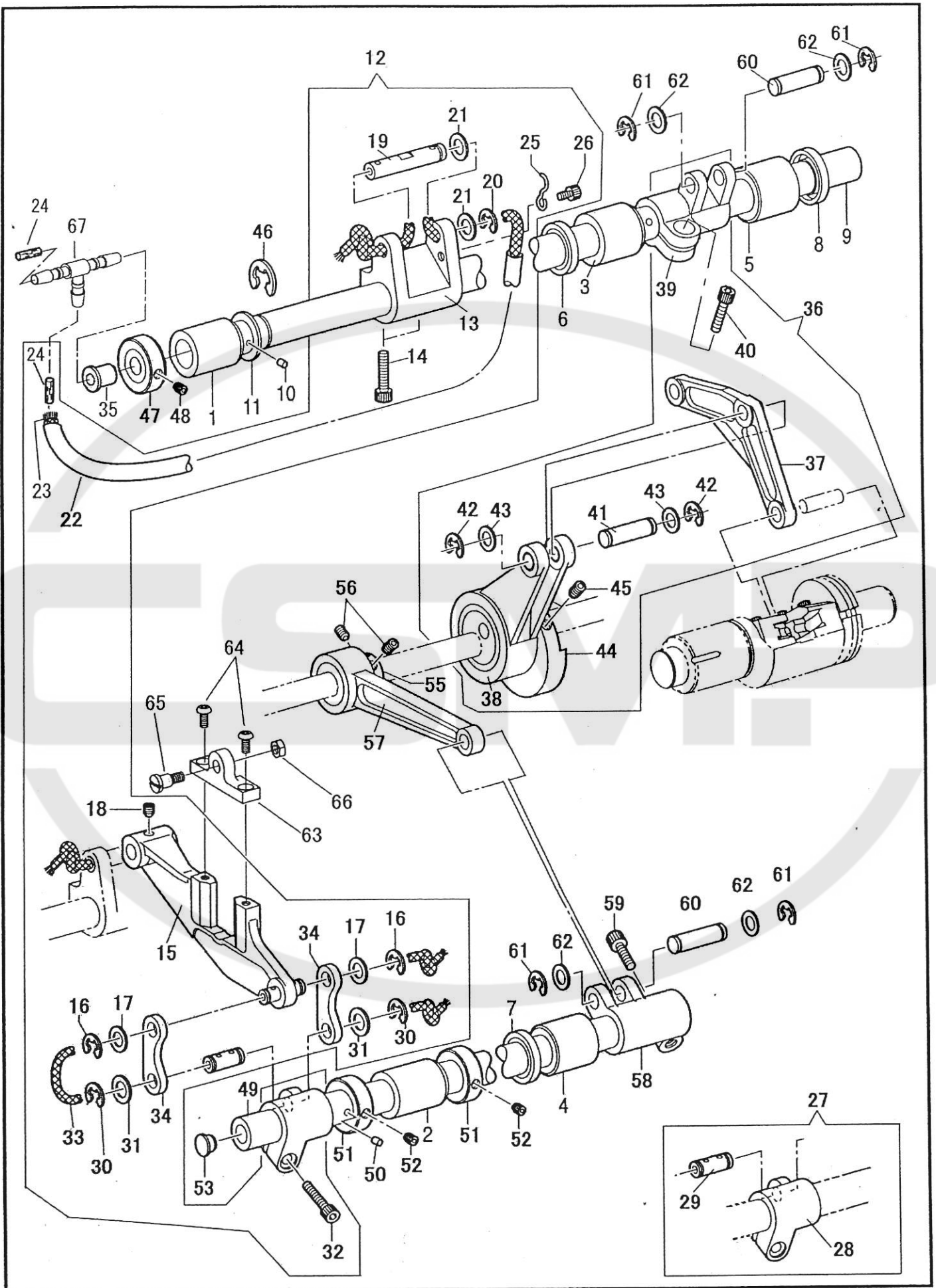
カマ土台(右)、カマ/Hook saddle (right) and hook



カマ土台、カマ/Hook saddle and hook

NO.	部品番号			数量	品名	DESCRIPTION
	PARTS NO.	-8BL	-8BL-BTFL	QTY		
1	15041	*	*	1	ボビン	BOBBIN
2	14005	*	*	1	カマ(組)	HOOK COMP.
3	14005-01	*	*	1	外カマ	HOOK (BODY)
4	16407-07	*	*	1	糸案内板	THREAD GUARD
5	16407-08	*	*	2	糸案内板止めねじ	THREAD GUARD SCREW
6	16407-05	*	*	1	針受板	NEEDLE GUARD
7	16407-06	*	*	2	針受板止めねじ	NEEDLE GUARD SCREW
8	15040-02	*	*	1	内カマ	BOBBIN CASE (BODY)
9	15040-10	*	*	1	糸調子バネ	TENSION SPRING
10	16407-12	*	*	1	糸調子バネ調子ねじ	TENSION REGULATING SCREW
11	16407-11	*	*	1	糸調子バネ止めねじ	SCREW UNF No. 4X40
12	14005-03	*	*	1	内カマ押え (ツノ無)	HOOK GIB
13	16407-04	*	*	3	内カマ押えねじ	HOOK GIB SCREW
14	14005-17	*	*	1	カマ高さ調節ねじ	HOOK SCREW
15	14005-19	*	*	1	外カマフェルト	FELT
16	14005-18	*	*	3	カマ止めねじ	HOOK SET SCREW
17	14014C	*	*	1	カマカバー(組)	HOOK COVER COMP.
21	14019	*	*	2	カマカバーラバー	RUBBER
22	14013	*	*	2	カマカバー止	SCREW 9/64X40 L=5.5
23	14017	*	*	1	カマカバー押えバネ	HOOK COVER SPRING
24	14013	*	*	1	カマカバー押えバネ止	SCREW 9/64X40 L=5.5
25	14032	*	*	1	ボビンケースオープナー	BOBBIN CASE OPENER
26	14008	*	*	1	カマ土台フェルト	FELT
27	61537	*	*	1	カマ土台	HOOK SADDLE
28	25147	*	*	2	カマ土台止	SCREW 5/16X24 L=26.0
29	12136	*	*	2	カマ土台止ワッシャー	HOOK SADDLE SCREW WASHER
30	61601	*	*	1	カマ軸	HOOK DRIVING SHAFT
31	14010	*	*	1	カマ軸フェルト	FELT
32	61543	*	*	1	カマ軸ギヤー	HOOK DRIVING PINION (SPIRAL)
33	18028	*	*	2	カマ軸ギヤー止	SET SCREW M5X0.8 L=5
35	14033	*	*	1	オープナーニ又	BOBBIN CASE OPENER FORK
36	15055	*	*	1	オープナーニ又止	SCREW 11/64X32 L=9.0
37	61554	*	*	1	油芯	OIL WICK 4X4 L=260
38	14013	*	*	1	油芯止	SCREW 9/64X40 L=5.5
39	61515	*	*	1	カマ軸カラー	HOOK DRIVING SHAFT COLLAR
40	18028	*	*	2	カマ軸カラー止	SET SCREW M5X0.8 L=5
41	61553	*	*	1	ビニールパイプ	OIL TUBE Φ5 L=80

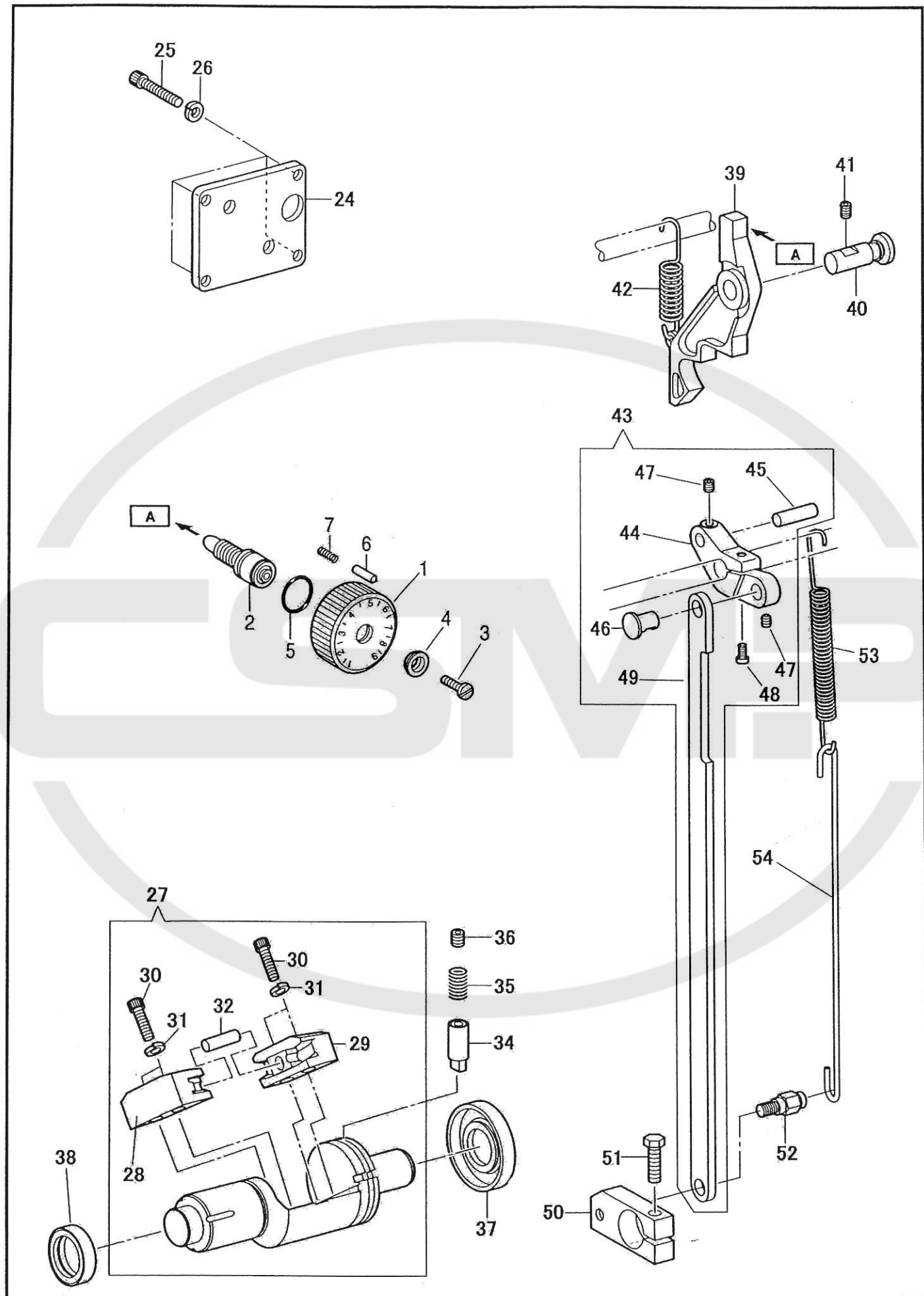
送り軸関係 / Feed shaft mechanism



送り軸関係/Feed shaft mechanism

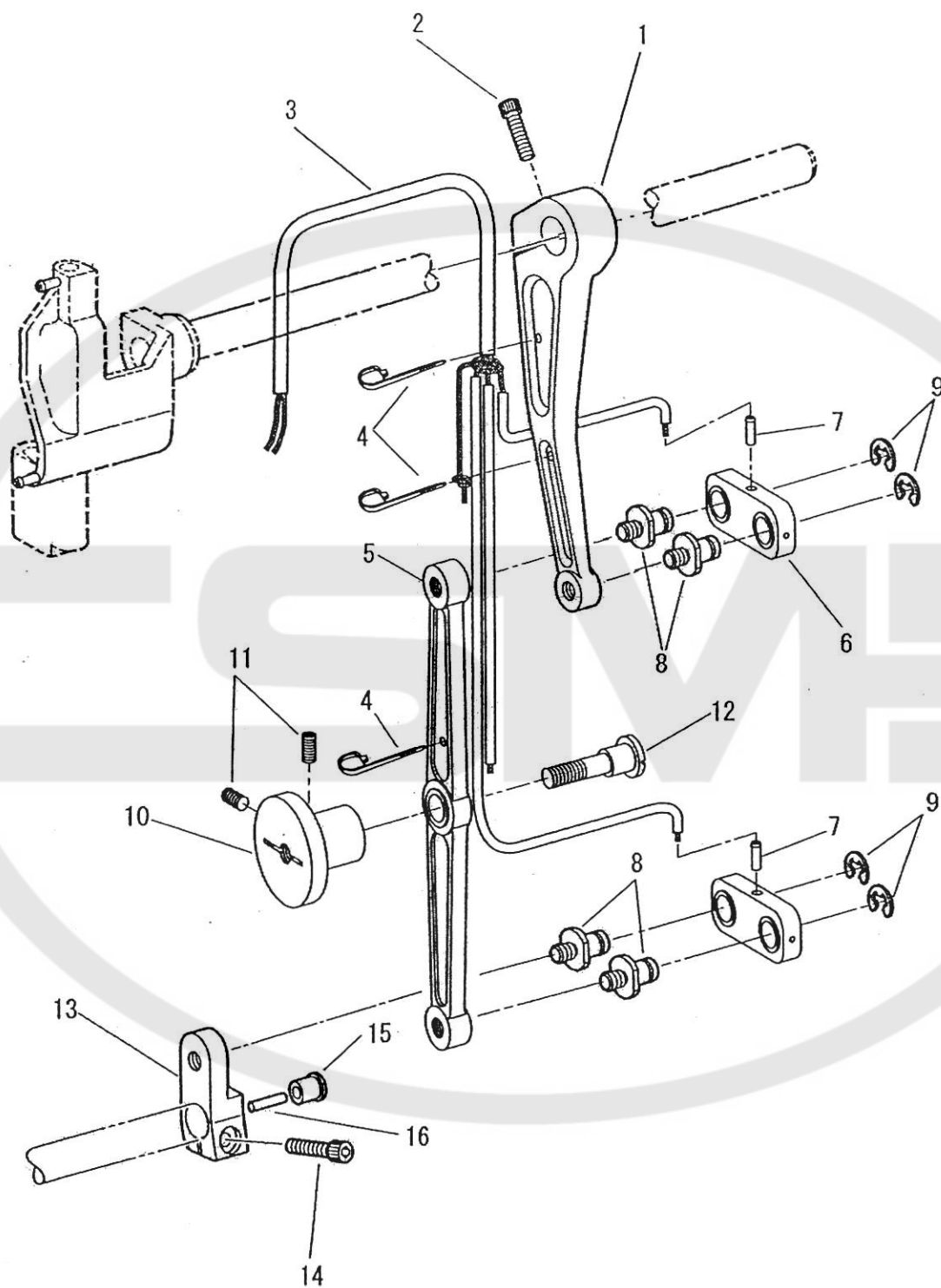
NO.	部品番号		BTFL	数量	品名	DESCRIPTION
	PARTS NO.	-8BL	-8BL-BTFL	QTY		
1	60081	*	*	1	送り軸メタル(前)	BUSHING, F
2	60081	*	*	1	上下軸メタル(前)	BUSHING, F
3	60322	*	*	1	送り軸メタル(中)	FEED SHAFT BUSHING
4	60320	*	*	1	上下軸メタル(後)	UD-SHAFT BUSHING, B
5	60321	*	*	1	送り軸メタル(後)	FEED SHAFT BUSHING, B
6	60324	*	*	1	送り軸オイルシール(前)	OIL SEAL
7	60324	*	*	1	上下軸オイルシール	OIL SEAL
8	60331	*	*	1	送り軸オイルシール(後)	OIL SEAL
9	60313	*	*	1	送り軸	FEED SHAFT
10	BS12718	*	*	1	送り軸フェルト	CHEMICAL FELT
11	B116920	*	*	1	送り軸ワッシャー	RING, THRUST
12	60310C	*	*	1	送り土台(組)	FEED BRACKET SET
13	60316	*	*	1	送り腕	FEED ARM
14	31021	*	*	2	送り腕締ねじ	BOLT, SOCKET M6X1.0 L=16
15	60310	*	*	1	送り土台(ピン付)	FEED BRACKET ASSY
16	31094	*	*	2	送り土台ピン止め輪	RETAINING RING, E5
17	60308	*	*	2	送り上下だるまワッシャー	WASHER, PLAIN
18	60330	*	*	1	送り腕ピン止	SET SCREW, SOCKET (CP) M5X0.7 L=4
19	60311	*	*	1	送り腕ピン	PIN
20	31094	*	*	1	送り腕ピン止め輪	RETAINING RING, E5
21	60308	*	*	2	送り上下だるまワッシャー	WASHER, PLAIN
22	61558	*	*	1	送り腕ピン ビニールパイプ	TUBE, 185
23	61559	*	*	1	送り腕ピン油芯	OIL WICK, 270
24	0148-F	*	*	2	送り腕ビニールパイプフェルト	FELT, 3X18
25	15087	*	*	1	ビニールパイプ押え	TUBE SUPPORT, A
26	60204	*	*	1	ビニールパイプ押え止	BOLT, SOCKET M4X0.7 L=6
27	60317	*	*	1	送り上下だるま(ピン付)	FEED CONNECTING ARM ASSY, UD
28	60317-01	*	*	1	送り上下だるま	FEED CONNECTING ARM, UD
29	60310-02	*	*	1	送り上下だるまピン	PIN
30	31094	*	*	2	送り上下だるまピン止め輪	RETAINING RING, E5
31	60308	*	*	2	送り上下だるまワッシャー	WASHER, PLAIN
32	28068	*	*	1	送上下だるま(組)締ねじ	BOLT, SOCKET M5X0.8 L=20
33	60333	*	*	1	送り土台ピン油芯	OIL WICK, L=110
34	60318	*	*	1	送り上下リンク(組)	FEED LINK ASSY, UD
35	60079	*	*	1	送り軸ゴム栓	RUBBER CAP
36	60339C	*	*	1	下送り連結ロッド(組)	LOWER FEED CONNECTING ROD SET
37	60343	*	*	1	バックシリンダー連結	BACK CYLINDER CONNECTION
38	60339	*	*	1	下送り連結ロッド(子組)	CONNECTING ROD ASSY, L-FEED
39	60315	*	*	1	送り軸腕	FEED SHAFT ARM
40	28058	*	*	1	送り軸腕締ねじ	BOLT, SOCKET M6X1.0 L=12
41	60338	*	*	1	下送り連結ピン	PIN
42	31094	*	*	2	下送り連結ピン止め輪	RETAINING RING, E5
43	60308	*	*	2	下送り連結ピンワッシャー	WASHER, PLAIN
44	60337	*	*	1	下送りカム	LOWER FEED CAM
45	27172	*	*	2	下送りカム止	SET SCREW, SOCKET (CP) M6X1.0 L=8
46	60314	*	*	1	送り軸止め輪	RETAINING RING, E12
47	60106	*	*	1	送り軸カラー	COLLAR, UD ADJUST-SHAFT
48	18028	*	*	1	送り軸カラー止	SET SCREW, SOCKET (CP) M5X0.8 L=5
49	60319	*	*	1	上下軸	SHAFT, UD
50	BS12718	*	*	1	上下軸フェルト	CHEMICAL FELT
51	60106	*	*	2	上下軸カラー	COLLAR, UD ADJUST-SHAFT
52	18028	*	*	2	上下軸カラー止	SET SCREW, SOCKET (CP) M5X0.8 L=5
53	B104450	*	*	1	上下軸ゴム栓	RUBBER CAP
55	61014	*	*	1	下送り上下カム	FEED CAM, UD
56	35999	*	*	2	送り上下カム止	SET SCREW, SOCKET (CP) M6X1.0 L=6
57	60336	*	*	1	送り上下ロッド	FEED ROD, UD
58	60315	*	*	1	上下軸腕	FEED SHAFT ARM
59	28058	*	*	1	上下軸腕締ねじ	BOLT, SOCKET M6X1.0 L=12
60	60338	*	*	2	送り上下ロッドピン	PIN
61	31094	*	*	4	上下ロッドピン止め輪	RETAINING RING, E5
62	60308	*	*	4	上下ロッドワッシャー	WASHER, PLAIN
63	61632	*	*	1	送り板台	FEED PLATE BASE
64	60540	*	*	2	送り板台止	SCREW M4X0.7 L=8
65	12131	*	*	1	送り板台段ねじ	HINGE SCREW 3/36X32
66	50103	*	*	1	送り板台段ねじナット	NUT
67	61557	*	*	1	T型ジョイント	T-JOINT

送り調節関係/Feed adjustment mechanism



送り調節関係/Feed adjustment mechanism

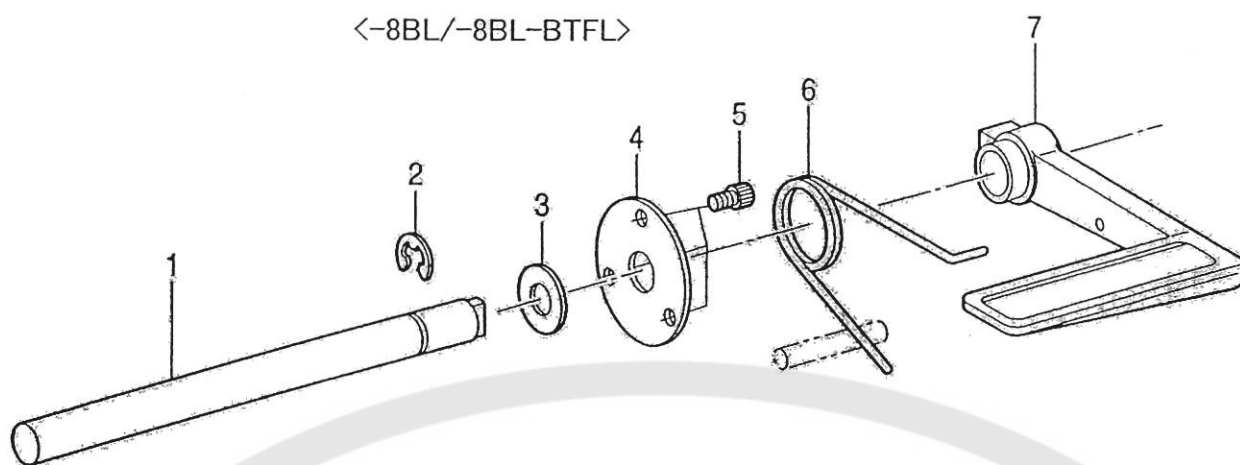
NO.	部品番号	-8BL	-8BL-STFL	数量	品名	DESCRIPTION
	PARTS NO.			QTY		
1	60186	*	*	1	送り調節ダイヤル(上)	FEED ADJUSTING DIAL, U
2	BS38284	*	*	1	送り調節ねじ	ADJUSTING SCREW
3	10812	*	*	1	ダイヤル止ねじ	SCREW 3/16X28 L=19
4	B142746	*	*	1	ダイヤルワッシャー	SUPPORT PLATE
5	18420	*	*	1	Oリング	O RING, 10
6	B145502	*	*	1	ダイヤルピン	POSITIONING PIN
7	B100328	*	*	1	ダイヤルピンスプリング	SPRING, COMPRESSION
24	60191	*	*	1	送り調節シリンダー板	SETTING PLATE, PC-CYLINDER
25	18065	*	*	4	送り調節シリンダ板止	BOLT, SOCKET M5X0.8 L=14
26	90625	*	*	4	送り調節シリンダ板止ワッシャー	WASHER, SPRING 2-5
27	60340C	*	*	1	バックシリンダーセット	BACK CYLINDER ASSY
28	60346	*	*	1	角玉レール組(L)	GUIDE RAIL ASSY, L
29	60346	*	*	1	角玉レール組(R)	GUIDE RAIL ASSY, R
30	27177	*	*	4	角玉レール止	BOLT, SOCKET M5X0.8 L=16
31	90625	*	*	4	角玉レール止ワッシャー	WASHER, SPRING 2-5
32	60347	*	*	1	シリンダー角玉ピン	NEEDLE ROLLER, 7X22.4
34	60350	*	*	1	バックシリンダー案内ピン	CYLINDER GUIDE PIN, B
35	60230	*	*	1	案内ピンスプリング	SPRING
36	60213	*	*	1	バックシリンダー案内ピン止	SET SCREW, SOCKET (FT) M10X1.5 L=10
37	60341	*	*	1	バックシリンダーオイルシール(後)	OIL SEAL (BACK)
38	60212	*	*	1	バックシリンダーオイルシール(前)	OIL SEAL (FRONT)
39	60188	*	*	1	送り調節腕	FEED ADJUSTMENT ARM
40	60189	*	*	1	送り調節腕ピン	PIN
41	27172	*	*	1	送り調節腕ピン止	SET SCREW, SOCKET (FT) M6X1.0 L=8
42	60190	*	*	1	送り調節腕スプリング	SPRING
43	60194C	*	*	1	送り調節だるま(組)	FEED ADJUSTING LEVER ASSY
44	60194	*	*	1	送り調節だるま	FEED ADJUSTING LEVER
45	60195	*	*	1	送り調節だるまピン	NEEDLE ROLLER, 6X25
46	60115	*	*	1	送り調節連結ピン	LINK PIN, 8
47	18028	*	*	2	送り調節だるまピン止	SET SCREW, SOCKET (CP) M5X0.8 L=5
48	37008	*	*	1	送り調節だるま締めねじ	SCREW M5X0.8 L=25
49	61521	*	*	1	送り調節連結	FEED ADJUSTING CONNECTION
50	60348	*	*	1	バックシリンダーだるま	CONNECTING BLOCK, B-CYLINDER
51	60351	*	*	1	バックシリンダーだるま止	BOLT M6X1.0 L=25
52	60349	*	*	1	バックシリンダーだるまピンねじ	PIN SCREW M6X1.0
53	60342	*	*	1	バックシリンダースプリング	SPRING
54	61526	*	*	1	バックシリンダースプリング掛金具	SPRING LATCH



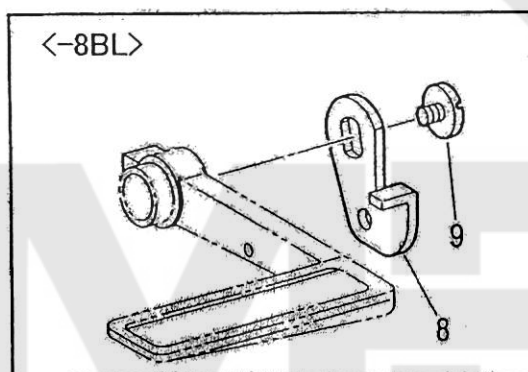
上送り関係/Upper feed mechanism

NO.	部品番号	-8BL	-8BL-BTFL	数量	品名	DESCRIPTION
	PARTS NO.			QTY		
1	60214	*	*	1	上送り連結ロッド	UPPER FEED CONNECTING ROD
2	28076	*	*	1	上送り連結ロッド締めねじ	BOLT, SOCKET M6X1.0 L=18
3	61567C	*	*	1	ビニールパイプ・油芯(組)	OIL WICK, PIPE ASSY
4	30750	*	*	3	油芯固定バンド	FASTENING BAND
5	61522-AC	*	*	1	上送り連結ロッド(中)	UPPER FEED CONNECTING ROD (MIDDLE)
6	60217	*	*	2	上送り連結(組)	UPPER FEED CONNECTION ASSY
7	BS07333	*	*	2	上送り連結パイプ	PIPE, 4
8	17047	*	*	4	上送り連結だるま段ねじ	SHOULDER SCREW 9/32X28 L=8.5
9	17095	*	*	4	上送り連結段ねじ止め輪	RETAINING RING, E8
10	61536	*	*	1	上送り連結ロッド(中)土台	HOLDER FOR HINGE SCREW
11	27171	*	*	2	上送り連結ロッド(中)土台止	SET SCREW M5X0.8 L=10
12	18015	*	*	1	上送り連結ロッド(中)段ねじ	HINGE SCREW
13	61538	*	*	1	上送り連結だるま	CONNECTING LEVER, U-FEED
14	28076	*	*	1	上送り連結だるま締めねじ	BOLT, SOCKET M6X1.0 L=18
15	60079	*	*	1	送り軸ゴム栓(後)	RUBBER CAP
16	60568	*	*	1	送り軸油栓(後)	OIL CAP

<-8BL/-8BL-BTFL>



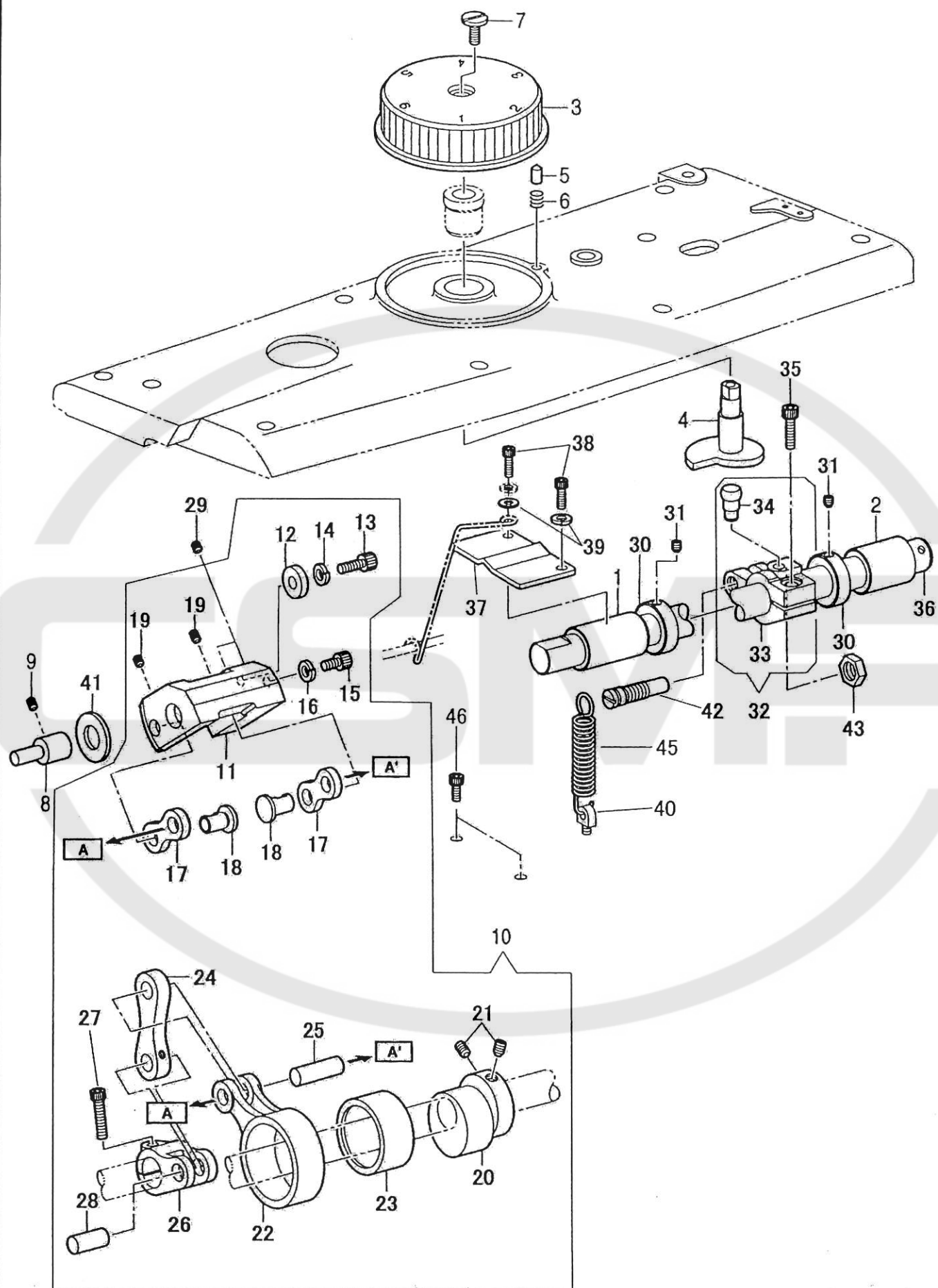
<-8BL>



逆転関係/Feed reverse mechanism

NO.	部品番号	-8BL	-8BL-BTFL	数量	品名	DESCRIPTION
	PARTS NO.			QTY		
1	60203	*	*	1	バックレバー軸	SHAFT, R-LEVER
2	17095	*	*	1	バックレバー軸止め輪	RETAINING RING, E8
3	B025100	*	*	1	バックレバー軸止ワッシャー	WASHER, PLAIN S 10
4	B147504	*	*	1	丸ブタ	SPACER
5	60204	*	*	3	丸ブタ止	BOLT, SOCKET M4X0.7 L=6
6	BS07375	*	*	1	バックレバースプリング	SPRING
7	BS07374	*	*	1	バックレバー	REVERSE STITCHING LEVER
8	BS07384	*	-	1	カエシヌイレバーイタ	REVERSE STITCHING LEVER PLATE
9	B100511	*	-	1	バックレバー押しねじ	SCREW 4.76X32 L=6.5

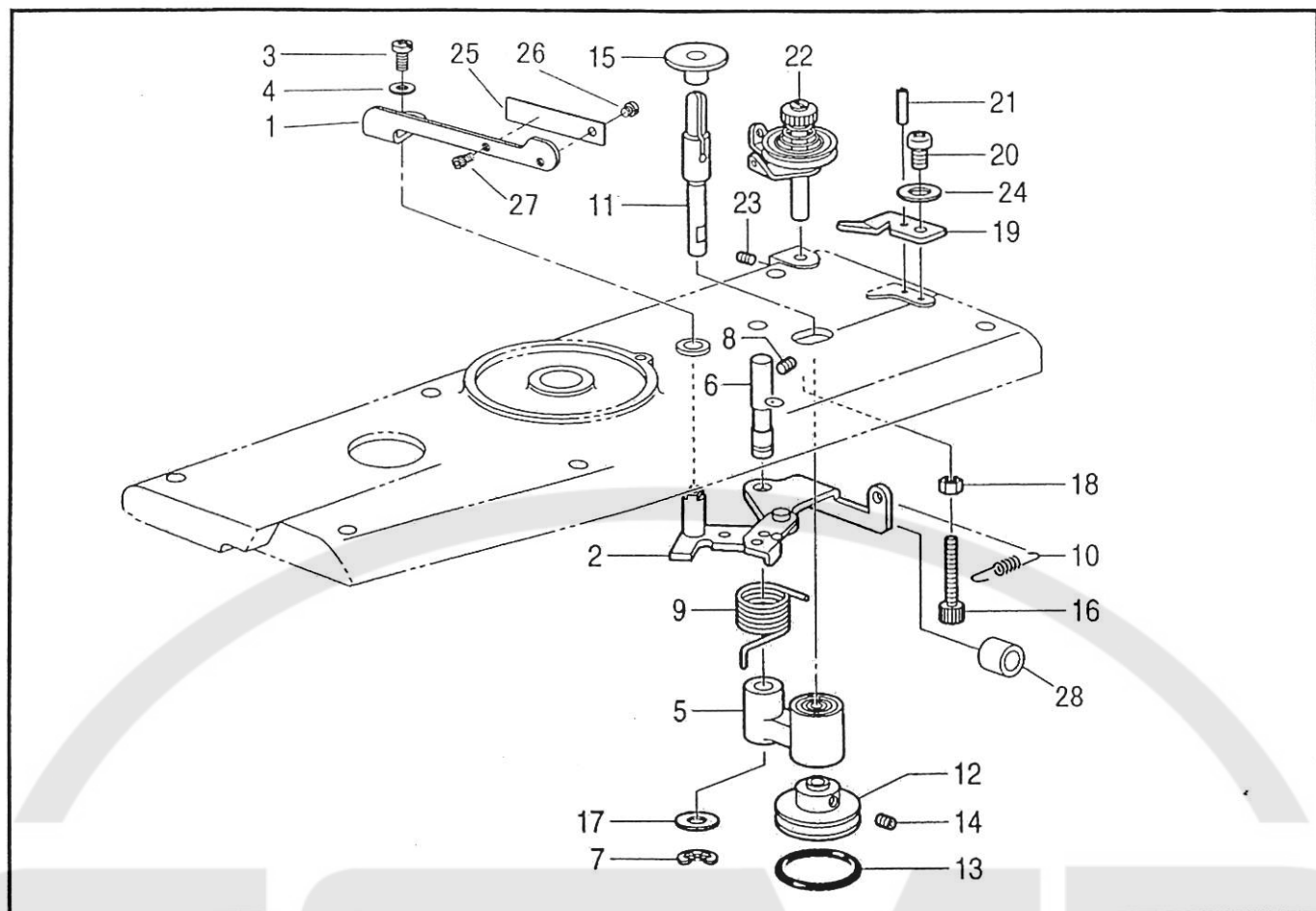
押え上げ関係 /Presser foot lifter mechanism



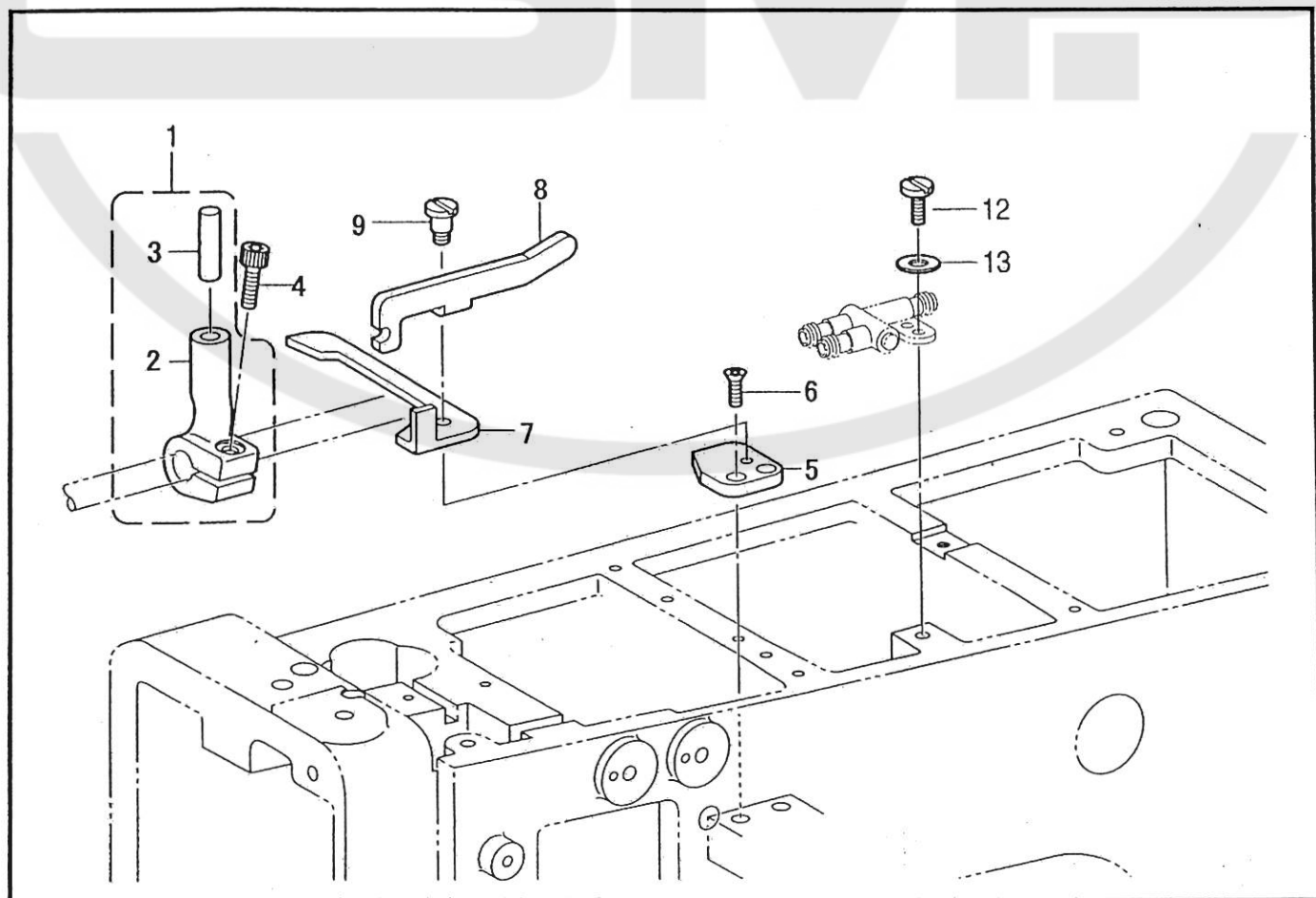
押え上げ関係/Presser foot lifter mechanism

NO.	部品番号			数量	品名	DESCRIPTION
	PARTS NO.	-8BL	-8BL-BTFL	QTY		
1	60120	*	*	1	上下量調節軸メタル(前)	UD-ADJUSTING SHAFT BUSH, F
2	60081	*	*	1	上下量調節軸メタル(後)	BUSHING, F
3	60126	*	*	1	CDダイヤル	DIAL, CD
4	60127	*	*	1	CDダイヤルカム	DIAL CAM, CD
5	60128	*	*	1	CDダイヤルピン	DIAL PIN, CD
6	1917	*	*	1	CDダイヤルピンスプリング	SPRING, A
7	1392	*	*	1	CDダイヤル止ねじ	SET SCREW, (CP) 11/64X40 L=6.5
8	60107	*	*	1	上下量切換台受けピン	SUPPORT PIN
9	60116	*	*	1	上下量切換台受けピン止	SET SCREW, SOCKET (CP) M5X0.8 L=8
10	60098	*	*	1	上下量調節機構(組)	ADJUSTING BRACKET ASSY, UD
11	60103	*	*	1	上下量調節台	ADJUSTING BRACKET, UD
12	60109	*	*	1	上下量調節台カラー	ADJUSTING BRACKET COLLAR, UD
13	30066	*	*	1	上下量調節台カラー止ねじ	BOLT, SOCKET M5X0.8 L=12
14	90625	*	*	1	上下量調節台カラー止ワッシャー	WASHER, SPRING 2-5
15	28563	*	*	1	上下量調節台ストッパー	BOLT, SOCKET M5X0.8 L=8
16	90625	*	*	1	ストッパーワッシャー	WASHER, SPRING 2-5
17	60114	*	*	2	調節台リンク(B)組	LINK ASSY, B
18	60115	*	*	2	調節台リンク(B)ピン	LINK PIN, B
19	27170	*	*	2	調節台リンク(B)ピン止	SET SCREW, SOCKET (CP) M5X0.8 L=6
20	60099	*	*	1	中押え上下カム	INNER PRESSER CAM, UD
21	27172	*	*	2	中押え上下カム止	SET SCREW, SOCKET (CP) M6X1.0 L=8
22	60101	*	*	1	中押え上下ロッド	INNER PRESSER ROD, UD
23	60100	*	*	1	中押え上下ロッドベアリング	NEEDLE BEARING
24	60113	*	*	1	調節台リンク(A)	LINK, A
25	60102	*	*	1	上下ロッドピン	ROD PIN, US
26	60083	*	*	1	横軸だるま	CONNECTING LEVER..
27	34323	*	*	1	横軸だるま締めねじ	BOLT, SOCKET M5X0.8 L=18
28	60084	*	*	1	横軸だるまピン	PIN
29	27170	*	*	2	上下量調節台止	SET SCREW, SOCKET (CP) M5X0.8 L=6
30	60106	*	*	2	上下量調節軸カラー	COLLAR, UD ADJUST-SHAFT
31	18028	*	*	2	上下量調節軸カラー止	SET SCREW, SOCKET (CP) M5X0.8 L=5
32	60129	*	*	1	CD連結だるま(組)	CONNECTING LEVER ASSY, CD
33	60129-01	*	*	1	CD連結だるま	CONNECTING LEVER, CD
34	60129-02	*	*	1	CD連結だるまピン	PIN, CD
35	28076	*	*	1	CD連結だるま締めねじ	BOLT, SOCKET M6X1.0 L=18
36	60122	*	*	1	押え上下量調節軸	ADJUSTING SHAFT, UD
37	60117	*	*	1	ストッパー板受板	SUPPORT PLATE, STOPPER
38	31092	*	*	2	ストッパー板受板止	BOLT, SOCKET M4X0.7 L=12
39	31208	*	*	2	受け板止ワッシャー	WASHER, SPRING 2-4
40	17059	*	*	1	スプリング受けねじ	SUPPORT SCREW M5X0.8 L=10
41	60077	*	*	1	上下量切換えピンフェルト	FELT, PRESSER ADJUSTING PLATE
42	60130	*	*	1	CDSP掛けピンねじ	SPRING HOOK
43	60152	*	*	1	CDSP掛ピンねじナット	NUT M8
45	60502	*	-	1	CDスプリングC	SPRING, C
46	18349	*	-	2	CDシリンダー止穴栓	BOLT, SOCKET M3X6

# 糸巻関係/Bobbin winder mechanism



# 糸ゆるめ関係/Tension release mechanism

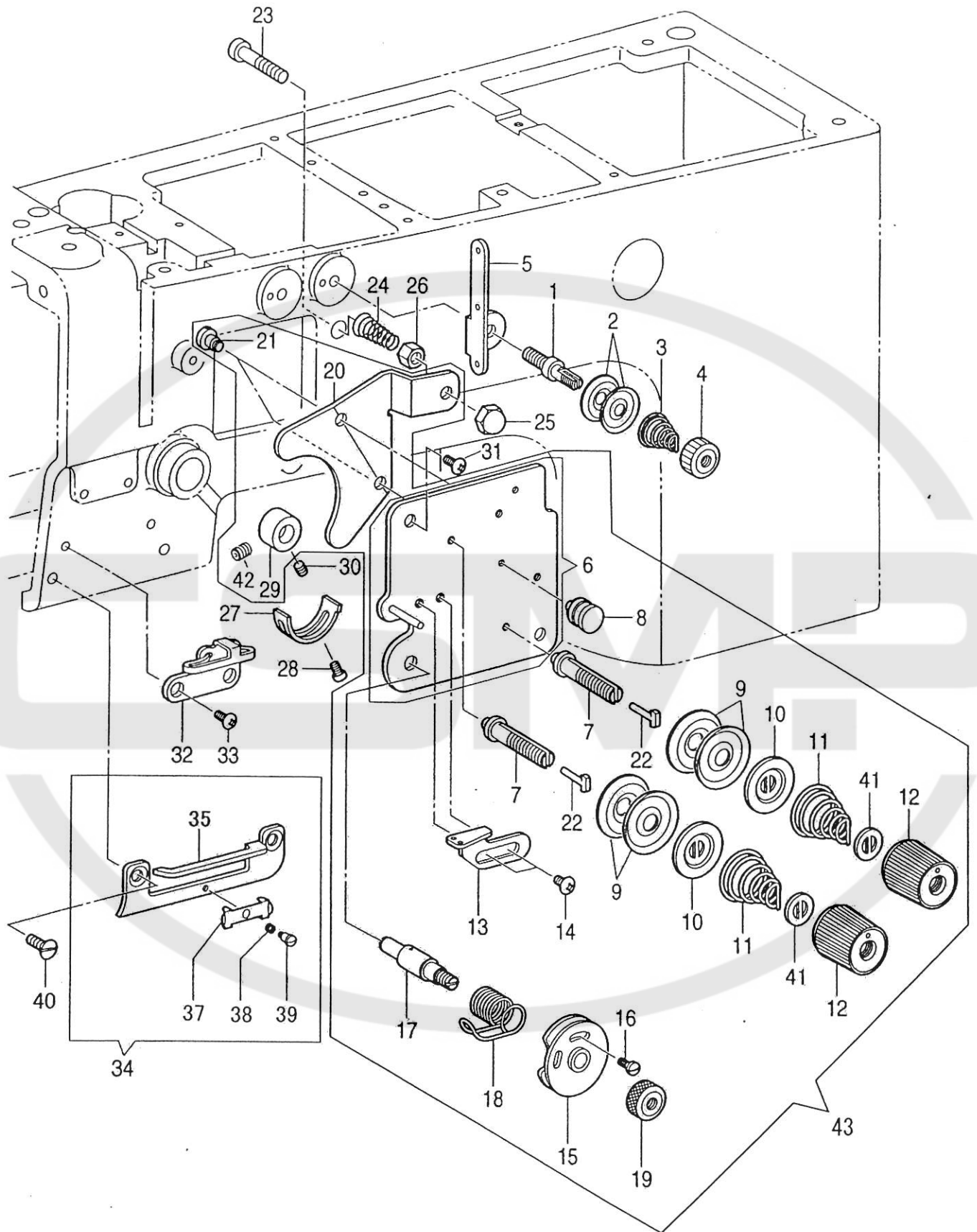


糸巻関係/Bobbin winder mechanism

NO.	部品番号			数量	品名	DESCRIPTION
	PARTS NO.	-8BL	-8BL-BTFL	QTY		
1	60571-A	*	*	1	ボビン押え	BOBBIN PRESSER, R
2	BS25413	*	*	1	ボビン押え軸(組)	BOBBIN PRESSER SHAFT ASSY
3	B062400	*	*	1	糸巻きレバー止ねじ	SCREW, PAN M4X0.7 L=6
4	B026040	*	*	1	糸巻きレバー止ワッシャー	WASHER, PLAIN 4
5	BS25790	*	*	1	糸巻き軸受け(組)	B-WINDER SHAFT BRACKET ASSY
6	60222	*	*	1	糸巻き腕軸	BOBBIN WINDER SHAFT
7	B048060	*	*	1	糸巻き腕軸止め輪	RETAINING RING, E6
8	BS23651	*	*	1	糸巻き腕軸止ねじ	SET SCREW, SOCKET (FT) M6X0.75 L=6
9	BS25417	*	*	1	糸巻きばね	SPRING
10	BS25418	*	*	1	糸巻き戻しばね	SPRING
11	BS25409	*	*	1	糸巻き軸	BOBBIN WINDER SHAFT
12	BS25410	*	*	1	糸巻き車	BOBBIN WINDER WHEEL
13	BS25789	*	*	1	糸巻きゴム輪	RUBBER RING, 29
14	B012400	*	*	2	糸巻き車止ねじ	SET SCREW, SOCKET (FT) M4X0.7 L=6
15	BS51262	*	*	1	ほこりよけ板	DUST GUARD PLATE, L
16	60216	*	*	1	糸巻きストッパーねじ	BOLT, SOCKET M5X0.8 L=35
17	B025080	*	*	1	糸巻き腕軸ワッシャー	WASHER, PLAIN S 8
18	4135	*	*	1	糸巻きストッパーナット	NUT, 1 M5
19	BS25478	*	*	1	糸切りメス	KNIFE
20	B062680	*	*	1	糸切りメス止ねじ	SCREW, PAN 4.37X40 L=6
21	35994	*	*	1	糸切りメスピン	PIN, SPRING 2
22	BS38736	*	*	1	糸巻き調子(組)	BOBBIN WINDER TENSION ASSY
23	37229	*	*	1	糸調子棒止	SET SCREW, SOCKET (CP) M4X0.7 L=5
24	11142	*	*	1	糸切りメスワッシャー	WASHER
25	40132	*	*	1	糸巻き調節板バネ	ADJUSTING FLAT SPRING
26	37532	*	*	1	糸巻き調節板バネ止ねじ	SCREW M3X0.5 L=3.0
27	31017	*	*	1	糸巻き調節ねじ	SCREW M3X0.5 L=4.0
28	40138	*	*	1	糸巻きクッションゴム	BOBBIN WINDER CUSHION RUBBER

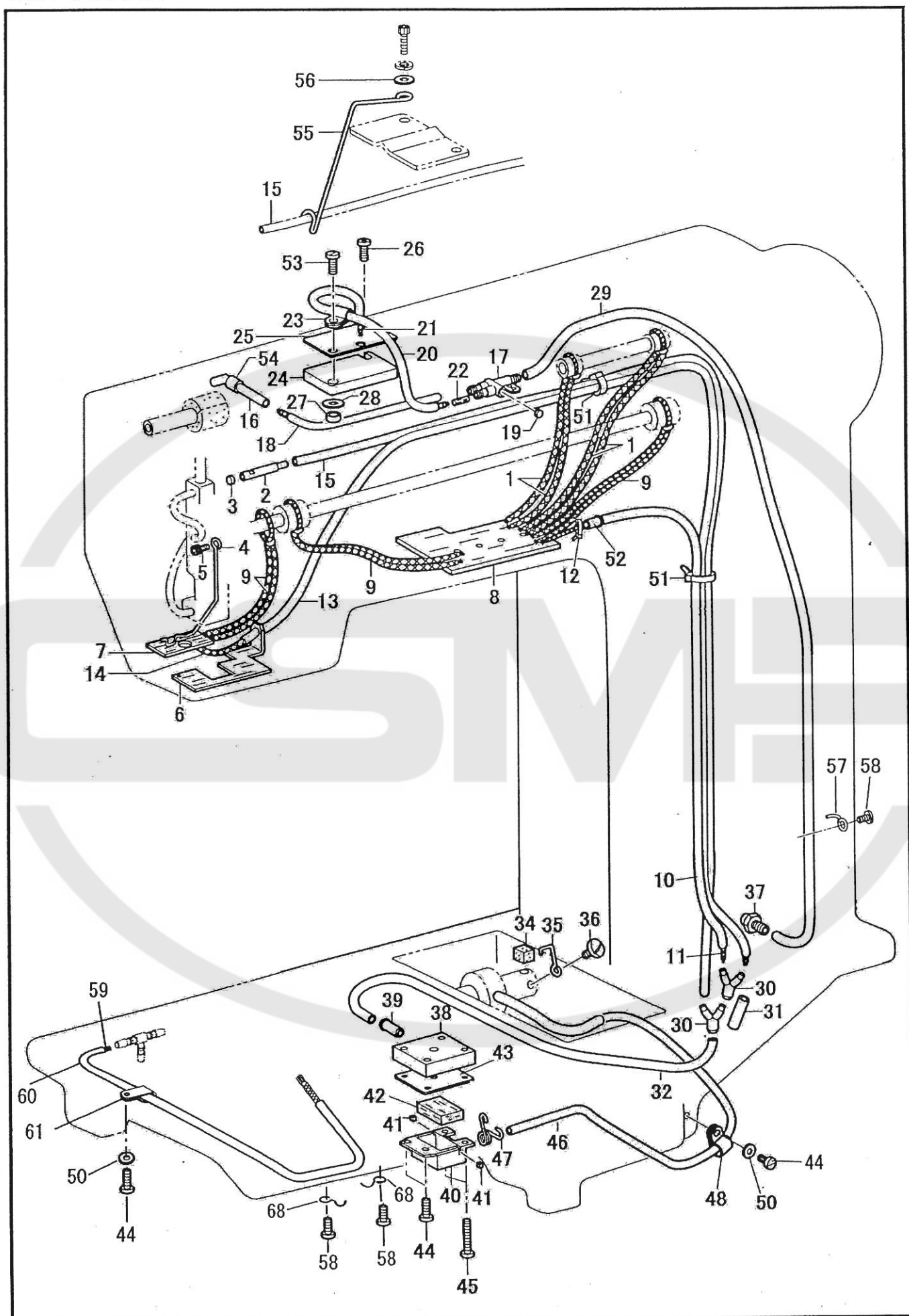
糸ゆるめ関係/Tension release mechanism

NO.	部品番号			数量	品名	DESCRIPTION
	PARTS NO.	-8BL	-8BL-BTFL	QTY		
1	60150	*	*	1	糸浮しだるま(組)	THREAD FLOAT LEVER ASSY
2	60150-01	*	*	1	糸浮しだるま	THREAD FLOAT LEVER
3	60195	*	*	1	糸浮しだるまピン	NEEDLE ROLLER, 6X25
4	31021	*	*	1	糸浮しだるま締ねじ	BOLT, SOCKET M6X1.0 L=16
5	60149	*	*	1	糸浮しレバー取付け台	LEVER SETTING PLATE
6	38042	*	*	2	糸浮しレバー取付台止	SCREW, FLAT M4X0.7 L=12
7	60147	*	*	1	糸浮しレバー	THREAD FLOAT LEVER
8	60144	*	*	1	糸浮し腕	THREAD FLOAT PLATE
9	60153	*	*	1	糸浮しレバー段ねじ	SHOULDER SCREW 11/64X40



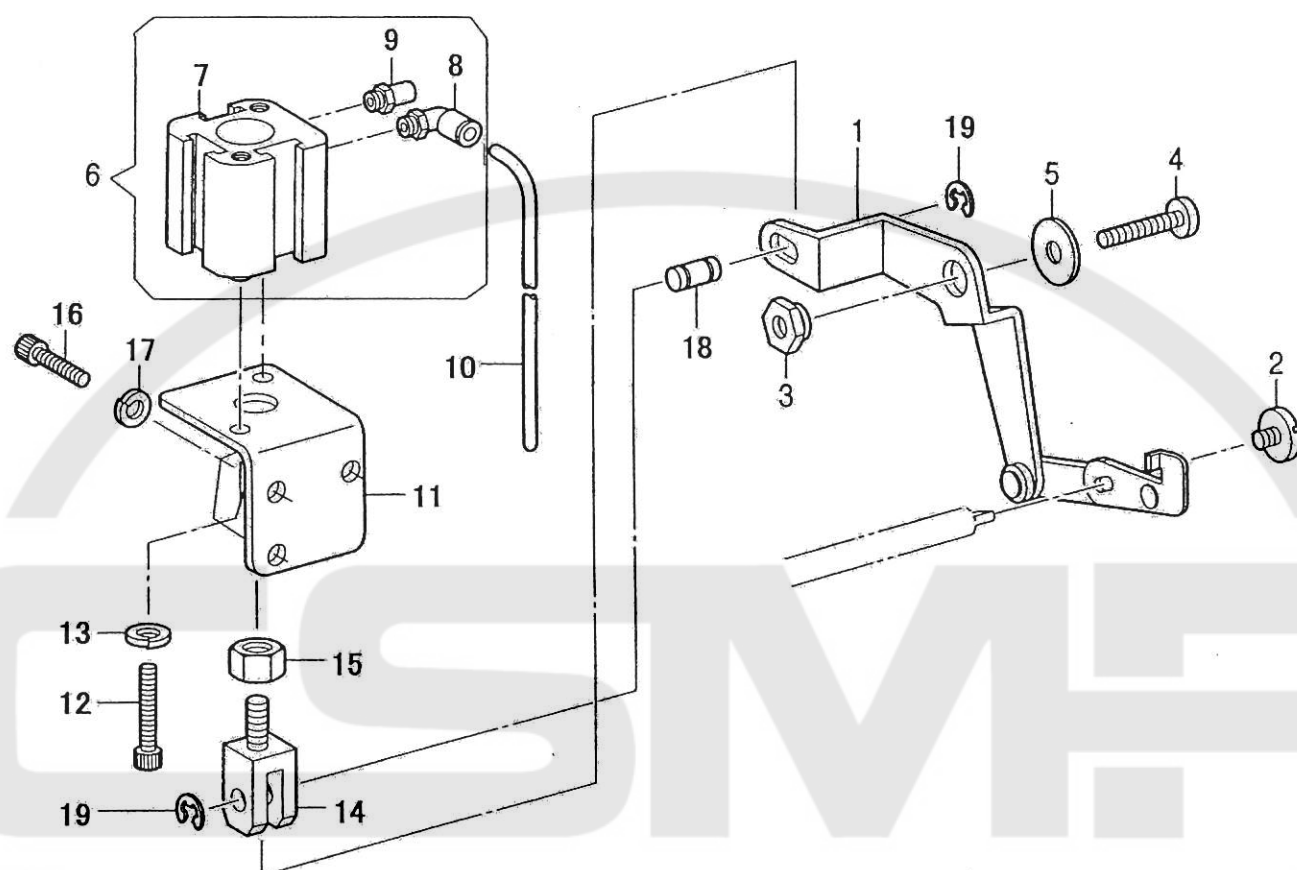
## 糸調子関係/Thread tension

NO.	部品番号			数量	品名	DESCRIPTION
	PARTS NO.	-8BL	-8BL-BTFL	QTY		
1	60134	*	*	1	第一調子棒	TENSION ADJUSTING STUD, 1ST
2	20224	*	*	2	第一調子皿	TENSION DISC
3	20226-01	*	*	1	渦巻きスプリング Φ0.4	TENSION SPRING, Φ0.4
4	20225	*	*	1	第一調子ナット	NUT
5	60133	*	*	1	第一調子糸掛け	THREAD HOOK, 1ST
6	60136	*	*	1	調子板(ピン付)	TENSION PLATE WITH PIN
7	60391	*	*	2	糸調子棒	TENSION ADJUSTING STUD
8	60135-02	*	*	1	調子板糸案内	THREAD GUIDE
9	B145446	*	*	4	調子皿	DISC, ; TENSION
10	B159805	*	*	2	丸一皿	DISC PRESSER, ; TENSION
11	BS07490	*	*	2	渦巻きスプリング	TENSION SPRING
12	B149566	*	*	2	糸調子ダイヤル	TENSION NUT
13	60138	*	*	1	天秤案内糸掛け	THREAD RETAINER
14	37288	*	*	2	天秤案内糸掛け止	SCREW, TRUSS M4X0.7 L=5
15	10694	*	*	1	二重皿	TENSION SPRING GUIDE ASSY
16	B118319	*	*	1	二重皿止ねじ	SCREW, SM2.38X56 L=6
17	19512	*	*	1	糸調子棒	TENSION ADJUSTING STUD, S
18	10689	*	*	1	糸引スプリング	THREAD CONTROLLER SPRING
19	19534	*	*	1	ローレットナット	TENSION NUT
20	60141	*	*	1	糸緩め板	TENSION RELEASE PLATE
21	B112712	*	*	2	糸緩め板台段ねじ	SHOULDER SCREW, SM3.57X40
22	60148	*	*	2	糸緩め段ピン	SHOULDER PIN, TENSION RELEASE
23	60143	*	*	1	糸緩め押しピンねじ	PUSHER PIN, M4X0.7, TENSION RELEASE
24	20226-02	*	*	1	糸緩め押しスプリング	SPRING
25	60142	*	*	1	糸緩め押しピン袋ナット	NUT, CAP M4
26	4137	*	*	1	糸緩め押しピン六角ナット	NUT, 1 M4
27	10690	*	*	1	スプリング受	STOPPER
28	B062670	*	*	1	糸引きスプリング受け止ねじ	SCREW, PAN SM3.57X40 L=5
29	60137	*	*	1	糸調子棒カラー	COLLAR, TENSION STUD
30	37229	*	*	1	糸調子棒カラー止	SET SCREW, SOCKET (CP) M4X0.7 L=5
31	34629	*	*	2	調子板止	SCREW, TRUSS M4X0.7 L=8
32	31568	*	*	1	面糸掛け(上)	THREAD GUIDE, U
33	34629	*	*	1	面糸掛け(上)止	SCREW, TRUSS M4X0.7 L=8
34	60534C	*	*	1	面糸掛け(下)組	THREAD HOOK ASSY, D
35	60534	*	*	1	面糸掛け(下)	THREAD HOOK, D
37	BS48761	*	*	1	針糸押え	THREAD CLAMP
38	BS49530	*	*	1	針糸案内押しばね	SPRING COMPRESSION
39	B112301	*	*	1	段ねじ	SHOULDER SCREW, SM3.18
40	60140	*	*	2	面糸掛(下)止	SCREW, FLAT M5X0.8 L=8
41	28206	*	*	2	ローレットストッパー	STOPPER, TENSION NUT
42	37229	*	*	1	糸調子棒止	SCREW M4X0.7 L=5
43	60136C	*	*	1	調子板(大組)	TENSION PLATE COMPLETE



## 給油・潤滑関係/Lubrication

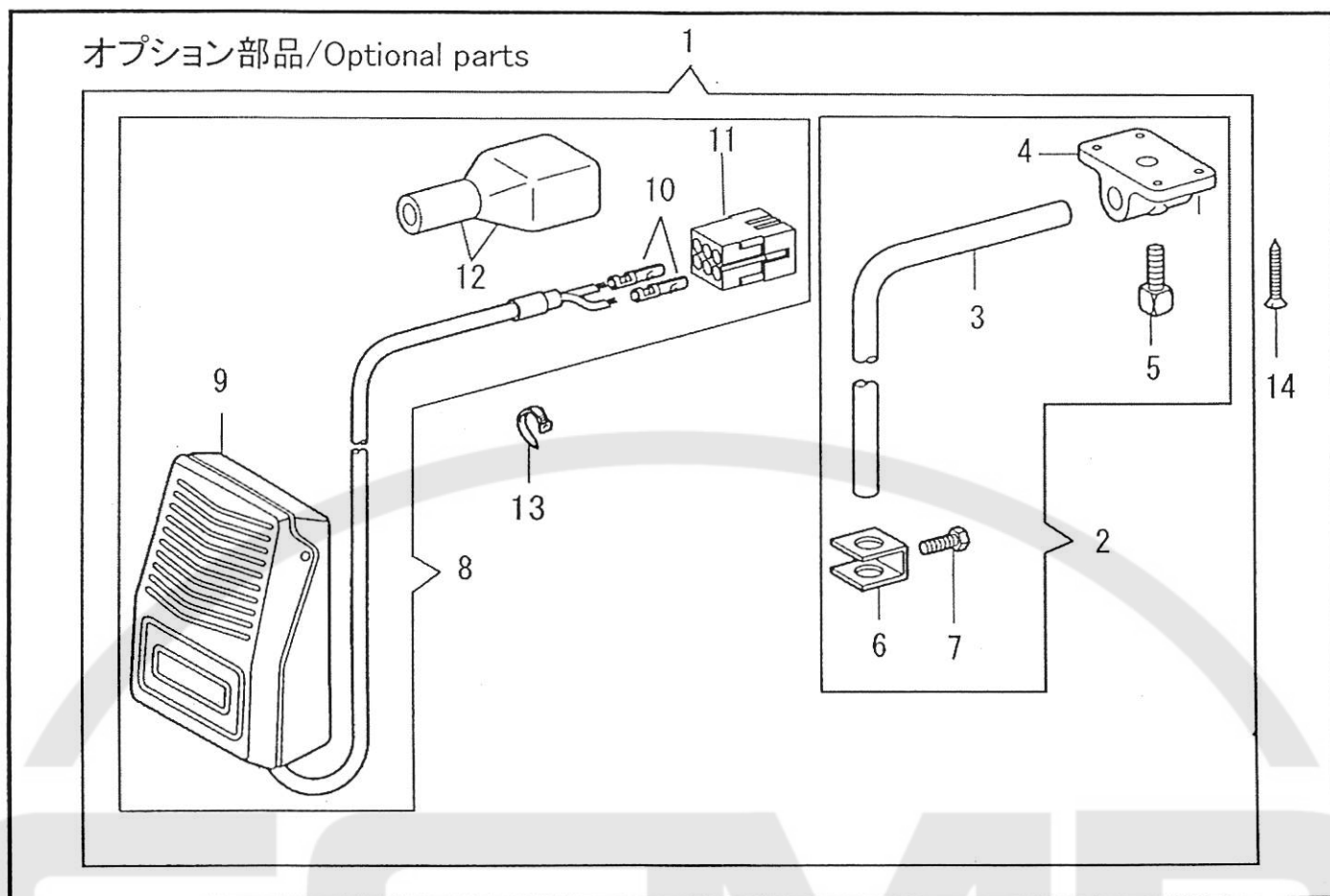
NO.	部品番号 PARTS NO.	-8BL -8BL-BTFL	数量 QTY	品名	DESCRIPTION
1	60157	*	2	CDメタル油芯	OIL WICK, 400
2	60089	*	1	給油パイプ	OIL PIPE
3	B142274	*	1	給油継手ゴム栓	RUBBER CAP, 4.2
4	60088	*	1	油芯押え	OIL WICK SUPPORT
5	28563	*	1	油芯押え止	BOLT, SOCKET M5X0.8 L=8
6	60033	*	1	針棒土台フェルト	FELT
7	60006	*	1	アームフェルト(B)	FELT, B
8	60005	*	1	アームフェルト(A)	FELT, A
9	60157	*	3	針棒土台軸メタル油芯	OIL WICK, 400
10	61527-04	*	1	アーム給油戻りビニールパイプ(B)	OIL TUBE,
11	61528-04	*	1	リリアン紐	OIL WICK,
12	30750	*	1	リリアン紐止バンド	CLAMP
13	61527-05	*	1	針棒土台給油戻りビニールパイプ	OIL TUBE,
14	61528-05	*	1	針棒土台給油戻り油芯	OIL WICK,
15	61527-06	*	1	アーム給油戻りビニールパイプ(A)	OIL TUBE,
16	60087	*	1	油落しパイプ	PIPE
17	BS14189	*	1	給油継手	TERMINAL
18	60366	*	1	給油継手ビニールパイプ	OIL TUBE, 185
19	B142274	*	1	給油継手ゴム栓	RUBBER CAP, 4.2
20	60118	*	1	上下量調節台ビニールパイプ	OIL TUBE, 150
21	60119	*	1	上下量調節台油芯	OIL WICK, 220
22	0148-E	*	1	給油継手フェルト	FELT, 3X25
23	30022-A	*	1	給油パイプ押え	CABLE CLAMP
24	60105	*	1	上下量調節台フェルト	FELT, UD ADJUST. BRACKET
25	60104	*	1	上下量調節台フェルト押え	FELT SUPPORT
26	37136	*	1	上下量調節台フェルト押え止	SCREW M5X0.8 L=10
27	BS01328	*	1	調節台フェルト押えカラー	COLLAR
28	16287	*	1	上下量調節台フェルト押えワッシャー	WASHER, PLAIN M5
29	61527-07	*	1	アーム給油ビニールパイプ	OIL TUBE,
30	60367	*	2	Y型ジョイント	Y-JOINT
31	60377	*	1	Y型ジョイントビニールパイプ	OIL TUBE, 40
32	61527-08	*	1	給油戻りビニールパイプ	OIL TUBE,
34	60372	*	1	下軸スポンジ	SPONGE, LOWER SHAFT
35	4223	*	1	スポンジ押え	SPONGE SUPPORT
36	3052	*	1	スポンジ押え止	SCREW 9/64X40 L=4.5
37	BS38735	*	1	下軸メタル(後)継手	OIL FEED PIPE
38	60356	*	1	フィルター台板	PLATE, FILTER BRACKET
39	60357	*	1	フィルター台板パイプ	PIPE
40	BS38247	*	1	フィルター	SUB-TANK
41	60362	*	2	フィルターゴム栓	RUBBER CAP
42	BS44995	*	1	フェルト	FELT
43	60361	*	1	油タンクパッキン	PACKING
44	8040	*	4	ビニールパイプ押しクランプ止	SCREW 9/64X40 L=8
45	6603	*	2	フィルター台板止	SCREW 9/64X40 L=19
46	60365	*	1	ベッド油タンク給油ビニールパイプ	OIL TUBE, 450
47	BS07876	*	1	フィルターパイプ押え	TUBE CLIP
48	30625	*	1	ビニールパイプ押しクランプ	CUSHION CLAMP
49	8040	*	1	ビニールパイプ押しクランプ止	SCREW 9/64X40 L=8
50	30025	*	2	ビニールパイプクランプ止ワッシャー	WASHER, PLAIN L3.5
51	60374	*	2	結束バンド(TC-150)	CABLE TIE
52	60357	*	1	アーム給油戻りパイプ	PIPE
53	37209	*	1	上下量調節台フェルト押え止	SCREW, PLAIN M5X0.8 L=12
54	60527	*	1	油落しパイプ固定ビニールパイプ	OIL TUBE, 5
55	60532	*	1	ビニールチューブ支え	TUBE SUPPORT
56	31207	*	1	チューブ支え止ワッシャー	WASHER, PLAIN M4
57	15087	*	1	パイプ押え	RETAINER
58	6333	*	3	パイプ押え止	SCREW 9/64X40 L=6.5
59	61633	*	1	カマ軸油芯	OIL WICK,
60	61634	*	1	カマ軸ビニールパイプ	OIL TUBE,
61	30625	*	1	ビニールパイプ押しクランプ	PIPE CLAMP
68	15087	*	2	パイプ押え	RETAINER



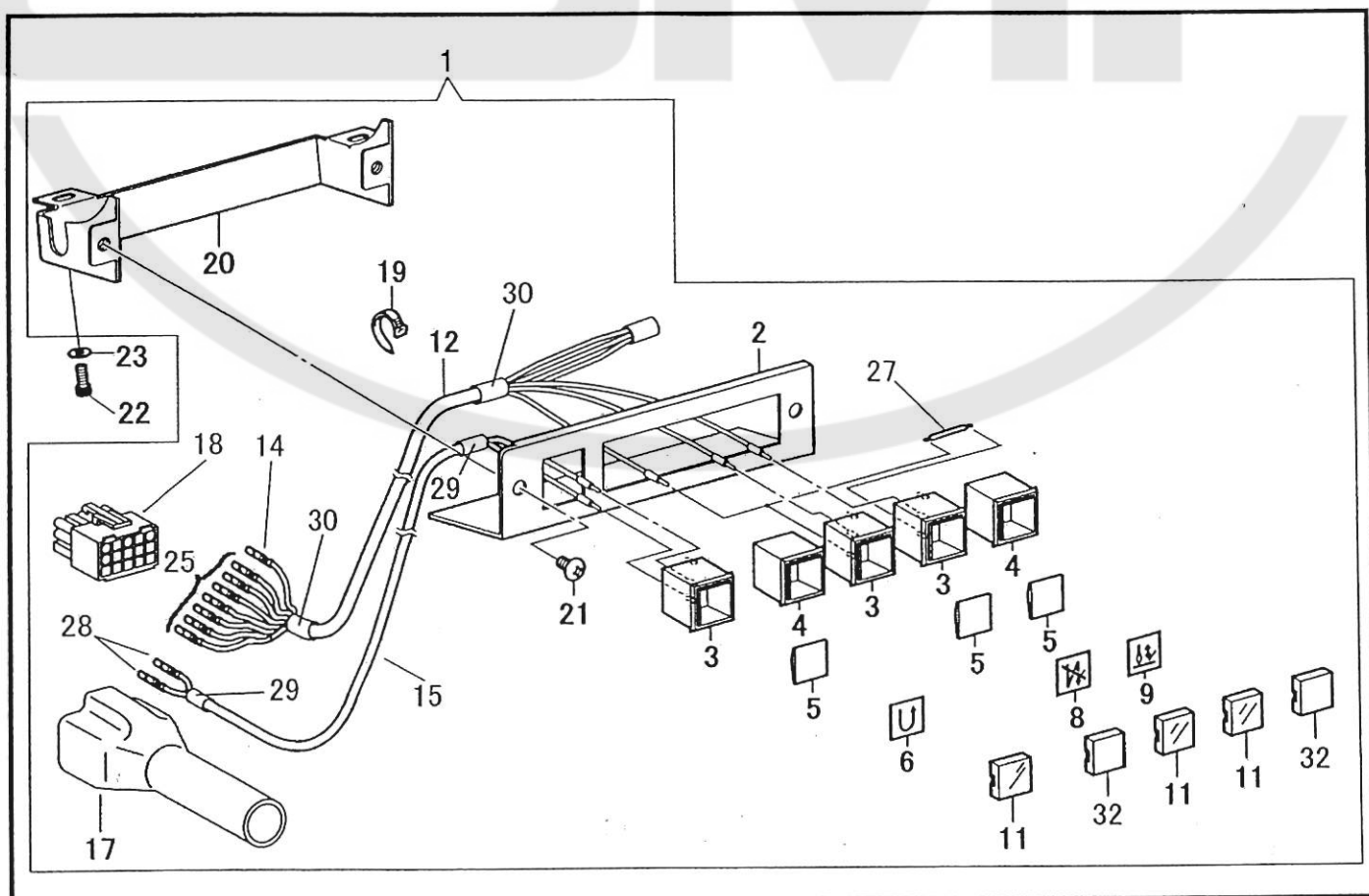
クイックバック関係(-BT)/Quick reverse mechanism (-BT)

NO.	部品番号			数量	品名	DESCRIPTION
	PARTS NO.	-8BL	-8BL-BTFL	QTY		
1	60207	-	*	1	BT連結(組)	CYLINDER CONNECTION ASSY
2	B100511	-	*	1	バックレバー押しねじ	SCREW 4.76X32 L=6.5
3	B149094	-	*	1	BT連結カラー	STUD, ;S-LEVER
4	BS01304	-	*	1	BT連結締めねじ	SCREW 6.35X28 L=18
5	B149095	-	*	1	BT連結座金	WASHER, PLAIN 6
6	60205	-	*	1	BTシリンダー(組)	CYLINDER ASSY
7	60205-01	-	*	1	BTシリンダー	CYLINDER
8	60192-02	-	*	1	継手	JOINT
9	60123-03	-	*	1	サイレンサー	SILENCER
10	61543-02	-	*	1	BT用エアチューブ	AIR TUBE, 1020
11	60206	-	*	1	BTシリンダー取付板	SETTING PLATE, CYLINDER
12	35034	-	*	2	BTシリンダー止	BOLT, SOCKET M6X1.0 L=20
13	28578	-	*	2	BTシリンダー止ワッシャー	WASHER, SPRING 2-6
14	60209	-	*	1	二山ナックル	KNUCKLE
15	30804	-	*	1	二山ナックルナット	NUT, 3 M6
16	18065	-	*	3	BTシリンダー取付板止	BOLT, SOCKET M5X0.8 L=14
17	90625	-	*	3	BTシリンダー受板止ワッシャー	WASHER, SPRING 2-5
18	30715	-	*	1	二山ナックルピン	COUPLING PIN
19	4839	-	*	2	二山ナックルピン止め輪	RETAINING RING, E4

膝スイッチ関係(-FL)/Knee switch mechanism (-FL)



手動スイッチ関係(-BT)/Manual switch mechanism(-BT)



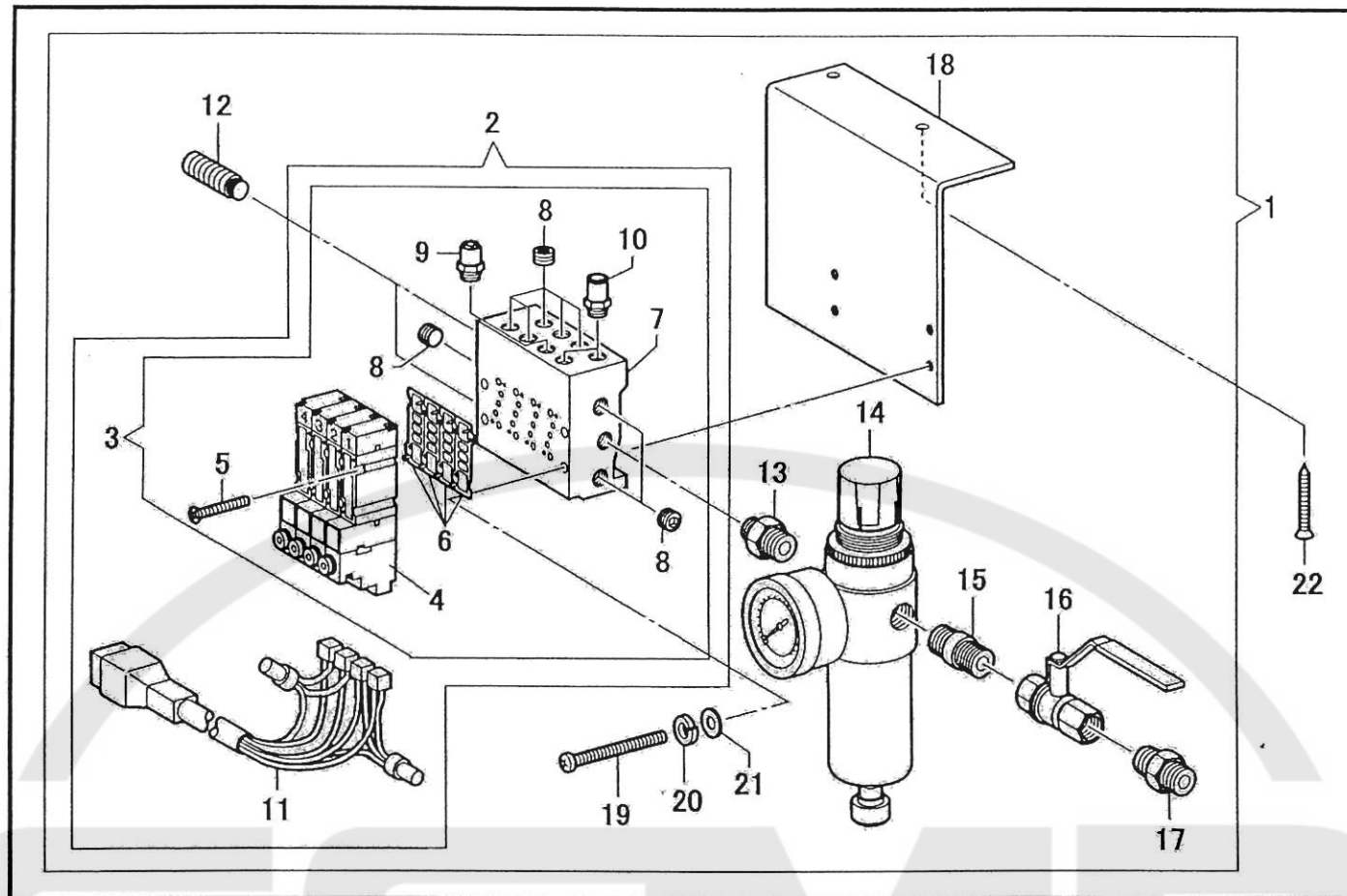
膝スイッチ関係(-FL)/Knee switch mechanism (-FL)

NO.	部品番号	-8BL	-8BL-BTFL	数量	品名	DESCRIPTION
	PARTS NO.			QTY		
1	60541C	-	(*)	1	膝スイッチセット	KNEE SWITCH ASSY
2	B142026C	-	(*)	1	スイッチ取付け棒(組)	KNEE SWITCH SHAFT ASSY
3	B142026	-	(*)	1	スイッチ取付け棒	KNEE SWITCH SHAFT
4	B142027	-	(*)	1	スイッチ取付け棒台	BRACKET, :SHAFT
5	B100463	-	(*)	1	スイッチ取付け棒止ねじ	BOLT, SQUARE 7.94X18 L=13.5
6	B114967	-	(*)	1	スイッチ取付け棒ストッパー	STOPPER, :K-LIFTER PLATE
7	B110087	-	(*)	1	スイッチ取付け棒止	BOLT 5.95X28 L=8
8	60541	-	(*)	1	膝スイッチ(組)	SWITCH & CONNECTOR ASSY
9	60541-03	-	(*)	1	膝スイッチ・取付け板(組)	SWITCH & SETTING PLATE ASSY
10	30187	-	(*)	2	コネクタピン	PIN CONTACT
11	30185	-	(*)	1	コネクター(P) 6P	NYLON CONNECTOR
12	30151	-	(*)	1	コネクターカバー 6P	PLUG COVER, #14
13	30750	-	(*)	1	結束バンド	BEAD BAND, S
14	40253	-	(*)	4	膝スイッチ取付け木ねじ	WOOD SCREW, FLAT M4.1X25
			(*)		オプション部品	Optional parts

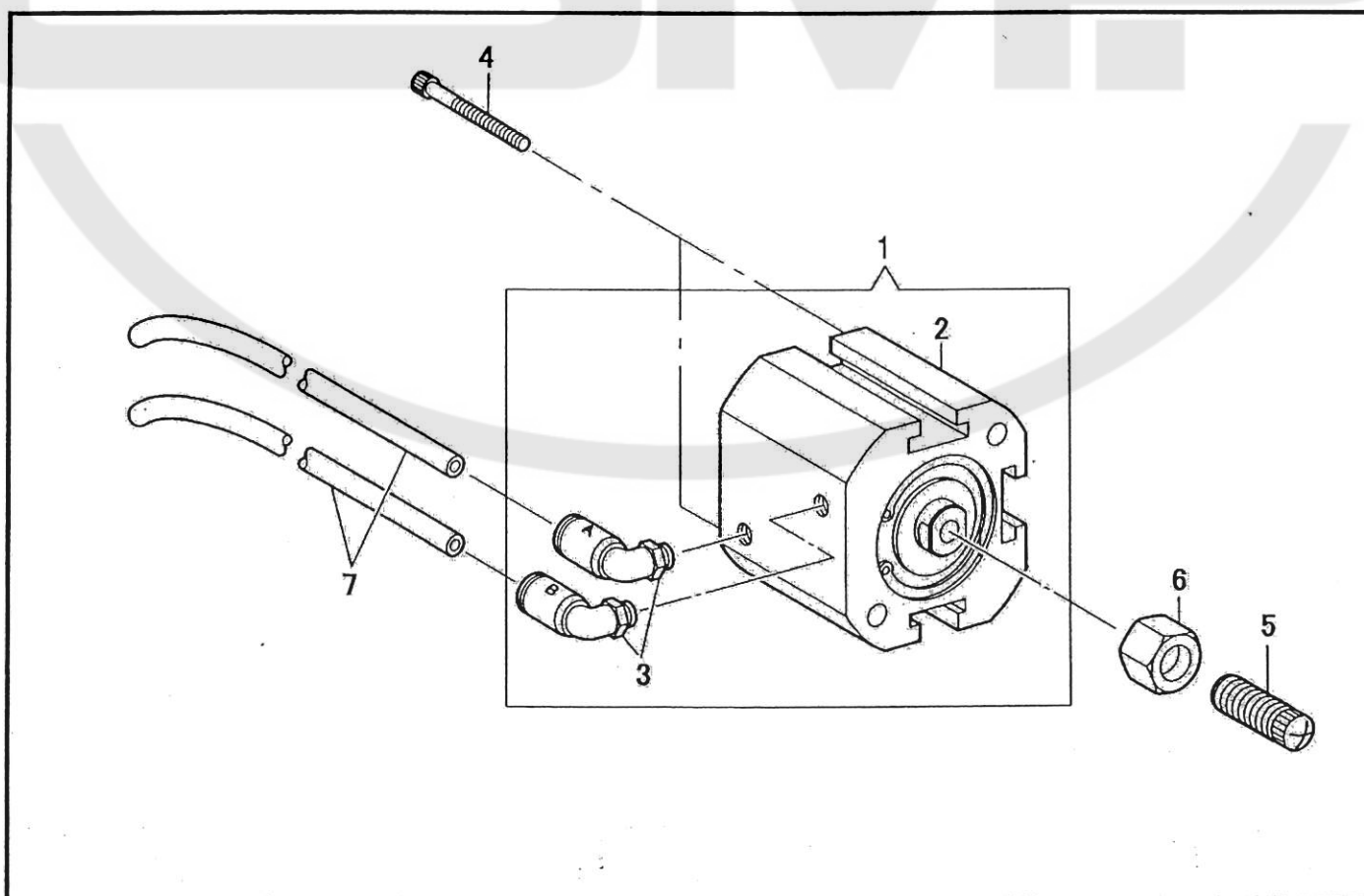
手動スイッチ関係(-BT)/Manual switch mechanism (-BT)

NO.	部品番号	-8BL	-8BL-BTFL	数量	品名	DESCRIPTION
	PARTS NO.			QTY		
1	61603C	-	*	1	スイッチセット	SWITCH COMPLETE
2	60177	-	*	1	スイッチカバー	SWITCH COVER
3	60175	-	*	3	スイッチ(UB-15KKS1N)	SWITCH, UB-15KKS1N
4	61604	-	*	2	ブランクスイッチ	SWITCH
5	60184	-	*	3	レンズ	LENS
6	60170-01	-	*	1	押しボタンマーク QR	PUSH BUTTON MARK, QR
8	60170-03	-	*	1	押しボタンマーク BC	PUSH BUTTON MARK, BC
9	60170-04	-	*	1	押しボタンマーク HS	PUSH BUTTON MARK, HS
11	60183	-	*	3	押しボタン	PUSH BUTTON
12	61541	-	*	1	スイッチケーブル	HARNESS
14	60467	-	*	1	コネクタピン	PIN CONTACT : LLF-01T-1.3E
15	61542	-	*	1	BTスイッチケーブル	HARNESS COMPLETE
17	60479	-	*	1	コネクターカバー15P	CONNECTOR CAP
18	60466	-	*	1	コネクター15P	NYLON CONNECTOR
19	30750	-	*	1	結束バンド	CABLE TIE
20	60178	-	*	1	スイッチカバー板	SWITCH COVER PLATE
21	37288	-	*	2	スイッチカバー止	SCREW M4X0.7 L=5
22	60204	-	*	2	スイッチカバー板止	SCREW M4X0.7 L=6
23	31207	-	*	2	スイッチカバー板止ワッシャー	WASHER, PLAIN M 4
25	60543	-	*	7	コネクタピン	PIN CONTACT : LLM-01T-1.3E
27	60181-01	-	*	1	電線	WIRE
28	60543	-	*	2	コネクタピン(BTスイッチ用)	PIN CONTACT : LLM-01T-1.3E
29	60572	-	*	2	収縮チューブ	HEAT SHRINKABLE TUBE
30	60573	-	*	2	収縮チューブ	HEAT SHRINKABLE TUBE
32	61605	-	*	2	ボタン(白)	BUTTON

空圧関係/Air pressure mechanism



押えアクチュエータ関係(-FL)/Presser foot actuator mechanism (-FL)

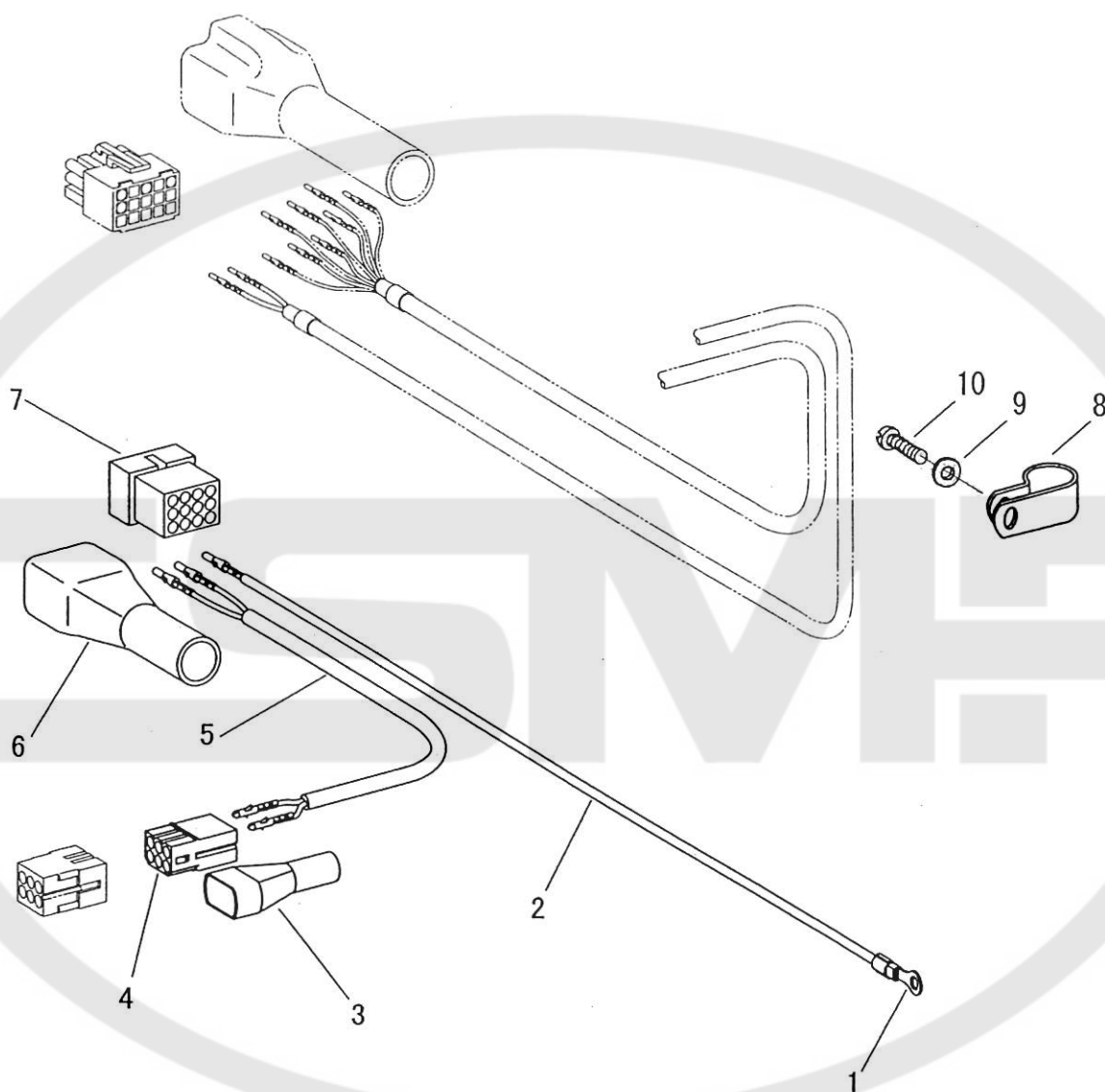


空圧関係/Air pressure mechanism

NO.	部品番号	-8BL	-8BL-BTFL	数量	品名	DESCRIPTION
	PARTS NO.			QTY		
1	61606	-	*	1	電磁弁セット(4連)BTFL用	SOLENOID VALVE SET, 4, BTFL
2	61609	-	*	1	電磁弁(コネクタ付き)BTFL用	SOLENOID VALVE ASSY, 4, BTFL
3	61610	-	*	1	電磁弁(4連)BTFL用	AIR MANIFOLD ASSY, 4, BTFL
4	60387-01	-	*	4	電磁弁	SOLENOID VALVE
5	60387-02	-	*	8	電磁弁止ねじ	SCREW M2X0.4 L=20
6	60387-03	-	*	4	ガスケット(A05P-G)	GASKET
7	60387-04	-	*	1	エアマニホールド4(MFS4)	AIR MANIFOLD, 4
8	30720-03	-	*	8	プラグ(メクラ栓)	PLUG
9	60387-05	-	*	1	継手(A)	JOINT, A
10	60387-06	-	*	2	継手(B)	JOINT, B
11	60468	-	*	1	コネクタ4組	CONNECTOR ASSY, 4
12	60387-12	-	*	2	サイレンサー	AIR MUFFLER
13	BS09228	-	*	1	ニップル(A)	NIPPLE, 1/4X1/8
14	BS09318	-	*	1	レギュレーター	REGULATOR
15	60387-13	-	*	1	ニップル(B)	NIPPLE, B
16	60387-14	-	*	1	ボールバルブ	BALL VALVE
17	60387-15	-	*	1	ニップル(C)	NIPPLE, C
18	60387-16	-	*	1	電磁弁取付け板	SETTING PLATE, VALUE
19	60387-17	-	*	4	電磁弁止ねじ	SCREW M4X0.7 L=38
20	31208	-	*	4	電磁弁止割ワッシャー	WASHER, SPRING 2-4
21	31207	-	*	4	電磁弁止平ワッシャー	WASHER, PLAIN M 4
22	10734-24	-	*	2	電磁弁取付け板止	WOOD SCREW M4.5 L=20

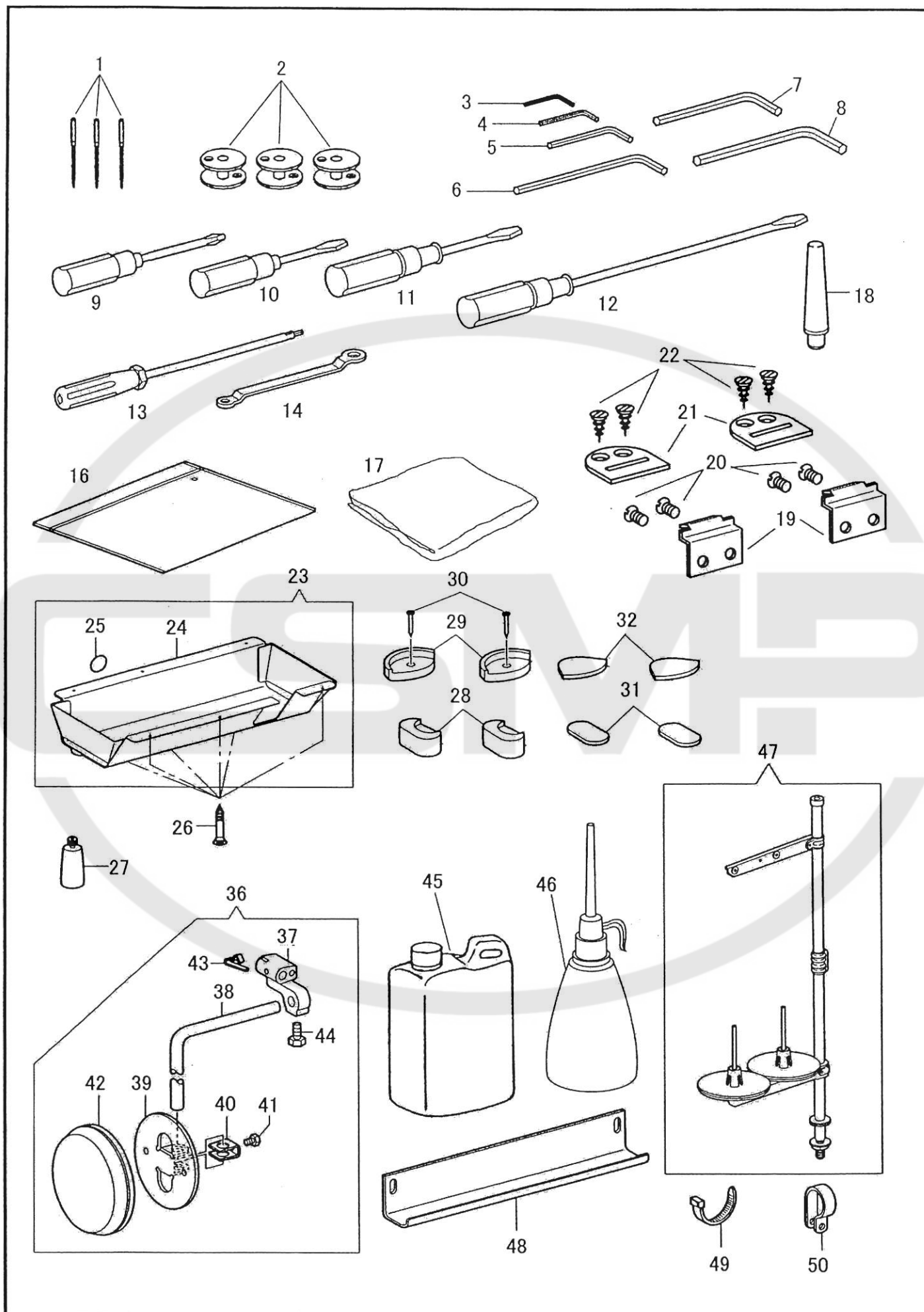
押えアクチュエータ関係(-FL)/Presser foot actuator mechanism (-FL)

NO.	部品番号	-8BL	-8BL-BTFL	数量	品名	DESCRIPTION
	PARTS NO.			QTY		
1	60172	-	*	1	FLシリンダー(組)	CYLINDER ASSY
2	60172-01	-	*	1	FLシリンダー	CYLINDER
3	60172-02	-	*	2	継手	JOINT
4	60172-03	-	*	2	FLシリンダー止ねじ	BOLT, SOCKET M5X0.8 L=45
5	60174	-	*	1	FLシリンダー押しねじ	SCREW
6	28070	-	*	1	FLシリンダー押しねじナット	NUT, 3 M8
7	61543-02	-	*	2	FL用エアーチューブ	AIR TUBE, 1050



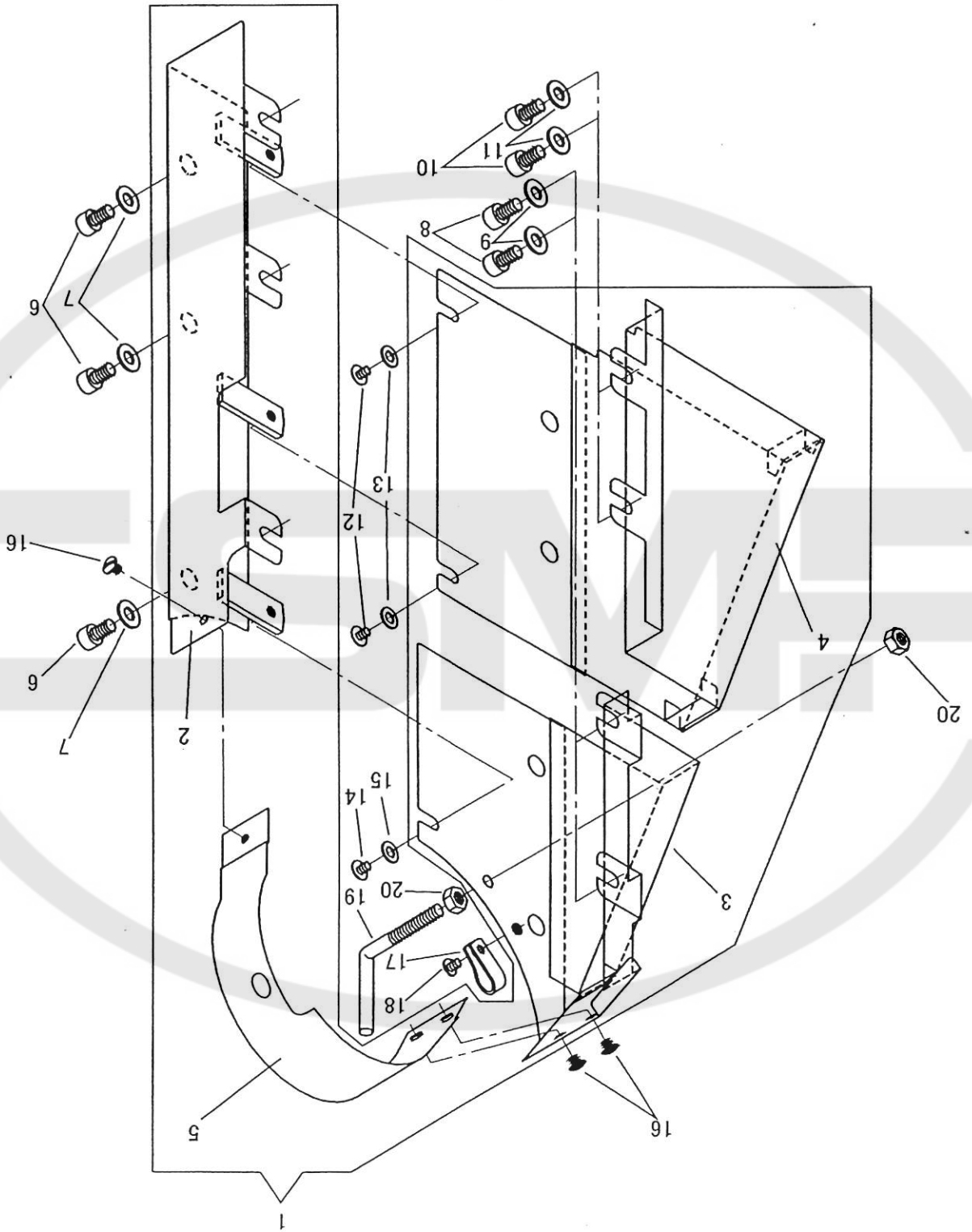
# コネクタ、ケーブル/Connectors and cables

NO.	部品番号	-8BL	-8BL-BTFL	数量	品名	DESCRIPTION
	PARTS NO.			QTY		
1	60481	-	*	1	圧着端子	CRIMP-TYPE TERMINAL
2	60480C	-	*	1	アース線(組)	GROUNDING WIRE COMPLETE
3	30150	-	*	1	コネクタカバー 6P	CONNECTOR CAP 6P
4	17376	-	*	1	コネクタ 6P	CONNECTOR 6P
5	60565C	-	*	1	膝スイッチケーブル	HARNESS FOR KNEE SWITCH
6	BS03815	-	*	1	コネクタカバー 12P	CONNECTOR CAP 12P
7	B153969	-	*	1	コネクタ 12P	CONNECTOR 12P
8	61569	-	*	1	ケーブルクランプ 13N	CABLE CLAMP 13N
9	30025	-	*	1	ワッシャー	WASHER
10	8040	-	*	1	クランプ止めねじ	SCREW 9/64X40 L=8.0



付属品関係 1/Accessories 1

NO.	部品番号			数量	品名	DESCRIPTION
	PARTS NO.	-8BL	-8BL-BTFL	QTY		
1	N0124	*	*	3	針 DPx17 #24	NEEDLE DPX17 (#24)
2	15041	*	*	3	ボビン	BOBBIN
3	1872	*	*	1	六角レンチ(1.5MM)	HEXAGONAL WRENCH, 1.5
4	19456	*	*	1	六角レンチ(2MM)	HEXAGONAL WRENCH, 2
5	19457	*	*	1	六角レンチ(2.5MM)	HEXAGONAL WRENCH, 2.5
6	19458-A	*	*	1	六角レンチ(3MM)	HEXAGONAL WRENCH, 3
7	19459	*	*	1	六角レンチ(4MM)	HEXAGONAL WRENCH, 4
8	19460	*	*	1	六角レンチ(5MM)	HEXAGONAL WRENCH, 5
9	19473	*	*	1	十字ドライバー	SCREW DRIVER, PLUS
10	8121	*	*	1	ドライバー(小)	SCREW DRIVER, S
11	8120	*	*	1	ドライバー(中)	SCREW DRIVER, M
12	8118	*	*	1	ドライバー(大)	SCREW DRIVER, L
13	60699	*	*	1	六角棒ねじ回し	SCREW DRIVER, HEXAGONAL 2.5
14	19462	*	*	1	メガネレンチ	DOUBLE WRENCH
16	8132-A	*	*	1	部品袋	ACCESSORY BAG
17	8124	*	*	1	マシンカバー	MACHINE COVER
18	B100477	*	*	1	頭部受け棒	HEAD REST
19	11169-B	*	*	2	マシンヒンジ(カギヒンジ)	MACHINE HINGE CONNECTION
20	11170	*	*	4	マシンヒンジ(カギヒンジ)止	SCREW 6.75X24 L=7.5
21	11171	*	*	2	マシンヒンジ受け	MACHINE HINGE CONNECTION CUSHION
22	6052	*	*	4	マシンヒンジ受け止め木ねじ	WOOD SCREW
23	60386C	*	*	1	油受け(組)	OIL PAN ASSY
24	60386	*	*	1	油受け	OIL PAN
25	PL-09	*	*	1	アースラベル	LABEL, GROUNDING
26	15081	*	*	6	油受け取付けねじ	WOOD SCREW
27	15082	*	*	1	油びん	POLY OILER
28	BS53188	*	*	2	コーナー受け(B)	CORNER SUPPORT
29	B148890	*	*	2	コーナー受け(A)	HEAD CUSHION
30	6055	*	*	2	コーナー受け(A)止釘	NAIL
31	BS53190	*	*	2	頭部敷ゴム間座	SPACER, C-SUPPORT
32	BS53189	*	*	2	コーナー受けゴム間座	SPACER, H-CUSHION
36	60478C	*	*	1	膝上げ(組)	KNEE LIFTER ASSY
37	60478	*	*	1	膝上げ継手	BRACKET, KNEE LIFTER
38	B104619	*	*	1	膝上げ立て軸	KNEE LIFTER BAR
39	BS34756	*	*	1	膝当て	KNEE LIFTER PLATE
40	B114967	*	*	1	膝当てストッパー	STOPPER, ;K-LIFTER PLATE
41	B110087	*	*	1	膝当て止	BOLT 5.95X28 L=8
42	BS31885	*	*	1	膝当てカバー	COVER, ;K-LIFTER PLATE
43	BS25783	*	*	1	膝上げ継手ばね	SPRING
44	B017081	*	*	1	膝上げ継手固定ねじ	BOLT M8X1.25 L=16
45	11193	*	*	1	オイルタンク	OIL TANK
46	8125	*	*	1	油差し	OILER
47	35254	*	*	1	糸立セット	THREAD STAND ASSY
48	60012	-	*	1	コードカバー	CORD COVER
49	60374	-	*	1	結束バンド	CABLE TIE
50	30625	-	*	1	クッションクランプ	CUSHION CLAMP



付属品関係 2/Accessories 2

NO.	部品番号	-8BL	-8BL-BTFL	数量	品名	DESCRIPTION
	PARTS NO.			QTY		
1	61532	*	*	1	ベルトガード(組)	BELT GUARD COMP.
2	61532-01	*	*	1	ベルトガード(A)	BELT GUARD (A)
3	61532-02	*	*	1	ベルトガード(B)	BELT GUARD (B)
4	61532-03	*	*	1	ベルトガード(C)	BELT GUARD (C)
5	61532-04	*	*	2	ベルトガード(D)	BELT GUARD (D)
6	28138	*	*	3	ベルトガード(A)止	SCREW M6X1 L=10
7	10599	*	*	3	ベルトガード(A)止ワッシャー	WASHER
8	28138	*	*	2	ベルトガード(B)止	SCREW M6X1 L=10
9	10599	*	*	2	ベルトガード(B)止ワッシャー	WASHER
10	28138	*	*	2	ベルトガード(C)止	SCREW M6X1 L=10
11	10599	*	*	2	ベルトガード(C)止ワッシャー	WASHER
12	39159	*	*	2	ベルトガード(C)(A)止	SCREW M5X0.8 L=8
13	16287	*	*	2	ベルトガード(C)(A)止ワッシャー	WASHER
14	39159	*	*	1	ベルトガード(B)(A)止	SCREW M5X0.8 L=8
15	16287	*	*	1	ベルトガード(B)(A)止ワッシャー	WASHER
16	37288	*	*	3	ベルトガード(D)止	SCREW M4X0.7 L=5
17	31613	-	*	1	検出器コードクランプ	CABLE CLAMP
18	37288	-	*	1	コードクランプ止	SCREW M4X0.7 L=5
19	17529-	-	*	1	検出器支え棒	SYNCHRONIZER SUPPORT
20	37102	-	*	2	検出器支え棒固定ナット	NUT M6X1



## SEIKO SEWING MACHINE CO., LTD.

2-13-6 Sakaecho, Funabashi-shi Chiba Prefecture,  
273-0018, Japan

TEL: 81-47-420-3561 (Overseas dept.)

FAX: 81-47-420-3560

E-mail: [export@seiko-sewing.co.jp](mailto:export@seiko-sewing.co.jp)

<http://www.seiko-sewing.co.jp/>

## セイコーミシン株式会社

〒273-0018 千葉県船橋市栄町2-13-6

TEL: 047-420-3561, IP電話: 050-3535-3491

FAX: 047-420-3560

E-mail: [eigyo@seiko-sewing.co.jp](mailto:eigyo@seiko-sewing.co.jp)

(国内営業)

Parts No. PB98890 (0311)

Rev.3.1